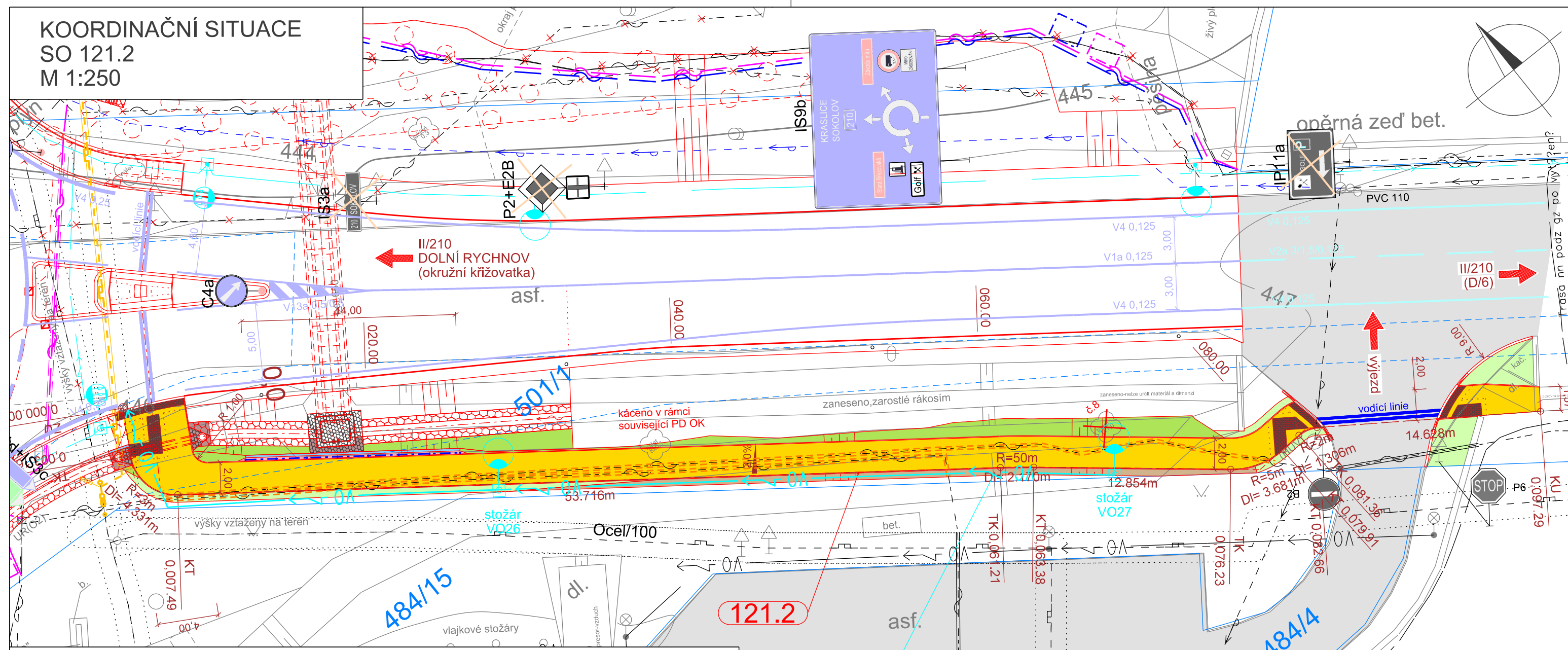


KOORDINAČNÍ SITUACE
SO 121.2
M 1:250



- LEGENDA:**
- Nové hrany
 - Stavající stav / zaměření
 - Hranice pozemků
 - Bezpečnostní zábradlí
 - Stávající dřeviny
 - Stávající dřeviny, návrh kácení
 - Nové komunikace - asfaltobetonový kryt
 - Kamenná dlažba velká, tl. 160 mm do betonu
 - Chodník - bet. dlažba tl. 60 mm
 - Chodník - asfaltobetonový kryt
 - Bezbariérové úpravy
 - Komunikace na mostě / římsa
 - Svahy zářezů
 - Svahy násypů
 - Stávající asfaltová vozovka bez úpravy
 - Městská zeleň, travnaté a jiné zelené plochy
 - Prefabrikované betonové pallsády
 - Nezpevněná krajnice - asfaltový recyklát
 - Těžký kamenný zához v příkopu / vsakovací prostor

- LEGENDA STÁV. INŽENÝRSKÝCH SÍTÍ:**
- sdělovací vedení podzemní, metalika, CETIN
 - sdělovací vedení podzemní, optika, CETIN
 - sdělovací vedení nadzemní, CETIN
 - elektro NN nadzemní, ČEZ
 - elektro NN podzemní, ČEZ
 - elektro VN nadzemní, ČEZ
 - elektro VN podzemní, ČEZ
 - plynovod NTL, GRID
 - Veřejné osvětlení, podz. SOTES a Tank ONO
 - vodovod, VSS
 - kanalizace, VSS
- upozornění
Zákresy podzemních zařízení (sítí) neslouží jako vytyčovací výkres.
Před zahájením stavebních prací je nutno zajistit jejich vytyčení dle platných předpisů

- LEGENDA NOVÝCH INŽENÝRSKÝCH SÍTÍ:**
- veřejné osvětlení
 - ochrana sdělovacího vedení - kabelové žláby
 - odvodnění komunikace DN200

investor:
MĚSTO SOKOLOV
MĚSTO SOKOLOV
MĚSTO SOKOLOV
MĚSTO SOKOLOV
MĚSTO SOKOLOV

stavební objekty:
SO 121.1 - CHODNÍK V ÚSEKU: OK - UL. SLOVENSKÁ
SO 121.2 - CHODNÍK U ČSPH, UL. STARÁ OVČÁRNA
SO 191 - DOPRAVNÍ ZNAČENÍ
SO 201 - ÚPRAVA ŘÍMSY MOSTU
SO 401.1 - VEŘEJNÉ OSVĚTLENÍ
SO 401.2 - VEŘEJNÉ OSVĚTLENÍ

SOUŘADNICOVÝ SYSTÉM S-JTSK
VÝŠKOVÝ SYSTÉM Bpv

INVESTOR

MĚSTO SOKOLOV

Rokycanova 1929, 356 01 Sokolov

STAVBA CHODNÍK V UL. ZÁVODU MÍRU OD SIL. II/210 K UL. SLOVENSKÁ, CHODNÍK U KOMUNIKACE II/210 U ČS ONO, V ÚSEKU OK-STARÁ OVČÁRNA			S.A.W. CONSULTING s.r.o. Prašná 2324, 407 47 Varnsdorf středisko LB: Jeronýmova 232/15, 460 07 Liberec 7 web: www.sawconsulting.cz e-mail: info@sawconsulting.cz	
VYPRACOVAL ING. FILIP KUČERA	ZODPOVĚDNÝ PROJEKTANT ING. FILIP KUČERA	TECHNICKÁ KONTROLA JAROSLAV ZAVADIL, DIS.	INVESTOR MĚSTO SOKOLOV	MĚŘÍTKO 1:250
PŘÍLOHA KOORDINAČNÍ SITUACE			ZAKÁZKOVÉ ČÍSLO 2018-050	Č. PŘÍLOHY PARÉ
			DATUM 03/2019	MĚŘÍTKO 1:250
			STUPEŇ DÚR/DSP/PDPS	Č. PŘÍLOHY PARÉ
			C.3.2	