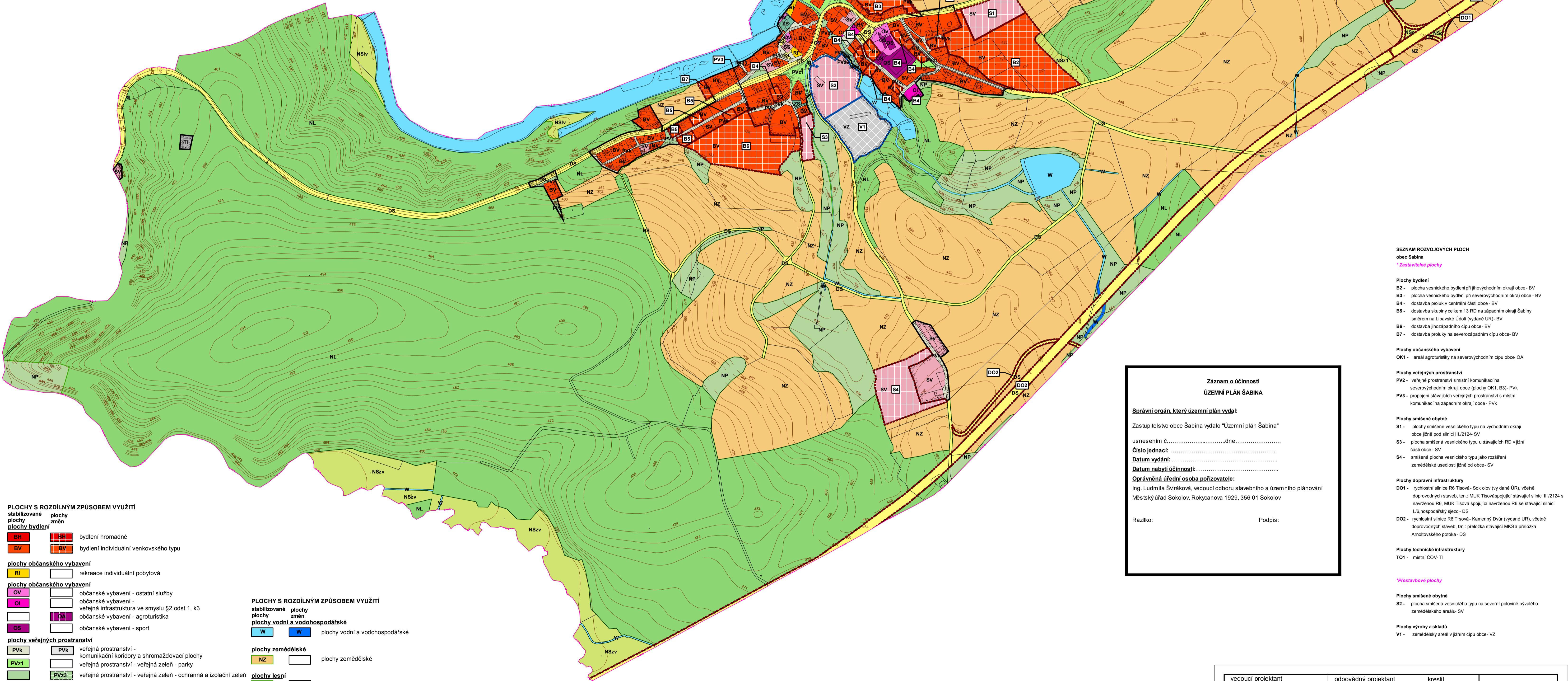


# ÚZEMNÍ PLÁN ŠABINA



## LEGENDA

stabilizované plochy	plochy změn	hranice řešeného území
		hranice zastavěného území k 30.9.2008
		označení rozvojové plochy
		zastavitelné plochy
		přestavbové plochy



### PLOCHY S ROZDÍLNÝM ZPŮSOBEM VYUŽITÍ

stabilizované plochy	plochy změn	
občanského vybavení		
BH	BH	bydlení hromadné
BV	BV	bydlení individuální venkovského typu

RI		rekreace individuální pobytová
----	--	--------------------------------

OV		občanské vybavení - ostatní služby
OI		občanské vybavení - veřejná infrastruktura ve smyslu §2 odst.1, k3
OA		občanské vybavení - agroturistika
OS		občanské vybavení - sport

Pvk	Pvk	veřejné prostranství - komunikační koridory a shromažďovací plochy
PVz1		veřejné prostranství - veřejná zeleň - parky
PVz3		veřejné prostranství - veřejná zeleň - ochranná a izolační zeleň

ZS		zeleň vyhrazená - soukromá (zahrady)
----	--	--------------------------------------

SV	SV	smíšené obytné venkovského typu
SS		smíšené obytné se službami

DS	DS	doprava silniční
----	----	------------------

TI	TI	technická infrastruktura
----	----	--------------------------

	VZ	výroba zemědělská
--	----	-------------------

### PLOCHY S ROZDÍLNÝM ZPŮSOBEM VYUŽITÍ

stabilizované plochy	plochy změn	
vodní a vodohospodářské		
W	W	plochy vodní a vodohospodářské

zemědělské		
NZ		plochy zemědělské

lesní		
NL		plochy lesní

přírodní		
NP		plochy přírodní

smíšené nezastavěného území		
NSz1		plochy smíšené nezastavěného území zemědělské maloprodukční
NSx		plochy smíšené nezastavěného území

Význam indexů funkcí zastoupených v plochách se smíšenou funkcí:

- z - zemědělská
- l - lesnická
- v - vodohospodářská
- o - ochranná

**Záznam o účinnosti  
ÚZEMNÍ PLÁN ŠABINA**

Správní orgán, který územní plán vydal:  
Zastupitelstvo obce Šabina vydalo "Územní plán Šabina" usnesením č. .... dne .....

Číslo jednací: .....  
Datum vydání: .....

Datum nabyl účinnosti: .....

Oprávněná úřední osoba pořizovatele:  
Ing. Ludmila Švářková, vedoucí odboru stavebního a územního plánování  
Městský úřad Sokolov, Rokycanova 1929, 356 01 Sokolov

Razítko: ..... Podpis: .....

### SEZNAM ROZVOJOVÝCH PLOCH

- obec Šabina  
\* Zastavitelné plochy
- Plochy bydlení**  
B2 - plocha vesnického bydlení při jihovýchodním okraji obce - BV  
B3 - plocha vesnického bydlení při severovýchodním okraji obce - BV  
B4 - dostavba průluk v centrální části obce - BV  
B5 - dostavba skupiny celkem 13 RD na západním okraji Šabiny směrem na Libavské údolí (vydané UR) - BV  
B6 - dostavba jihozápadního cípu obce - BV  
B7 - dostavba průluky na severozápadním cípu obce - BV
- Plochy občanského vybavení**  
OK1 - areál agroturistiky na severovýchodním cípu obce - OA
- Plochy veřejných prostranství**  
PV2 - veřejné prostranství s místní komunikací na severovýchodním okraji obce (plochy OK1, B3) - Pvk  
PV3 - propojení stávajících veřejných prostranství s místní komunikací na západním okraji obce - Pvk
- Plochy smíšené obytné**  
S1 - plochy smíšené vesnického typu na východním okraji obce jižně pod silnicí III/2124 - SV  
S3 - plocha smíšená vesnického typu u stávajících RD v jižní části obce - SV  
S4 - smíšená plocha vesnického typu jako rozšíření zemědělské usedlosti jižně od obce - SV
- Plochy dopravní infrastruktury**  
DO1 - rychlostní silnice R6 Tisová - Sokolov (vydané UR), včetně doprovodných staveb, ten. - MUK Tisová spojující stávající silnici III/2124 s navrženou R6, MUK Tisová spojující navrženou R6 se stávající silnicí I/6, hospodářský sjezd - DS  
DO2 - rychlostní silnice R6 Tisová - Kamenný Dvůr (vydané UR), včetně doprovodných staveb, ten. - přelůžka stávající MKS a přelůžka Arnotovského potoka - DS
- Plochy technické infrastruktury**  
TO1 - místní ČOV - TI
- \* Přestavbové plochy
- Plochy smíšené obytné**  
S2 - plocha smíšená vesnického typu na severní polovině bývalého zemědělského areálu - SV
- Plochy výroby a skladování**  
V1 - zemědělský areál v jižním cípu obce - VZ

vedoucí projektant Ing. arch. A. Kasková	odpovědný projektant Ing. arch. A. Kasková	kreslil I. Játová	
Kraj Karlovarský	Obec Šabina		
Obec s rozš.působ. Sokolov	Pořizovatel MěÚ Sokolov		
obsah		datum XII./2008	
		stupeň územní plán	
		č.zak. 4004 - V.	
		číslo výkresu v.č. 2.1.	
		měřítko 1 : 5.000	
<b>ÚZEMNÍ PLÁN ŠABINA</b>			
Hlavní výkres			

Seznam spolupracovníků:  
Ing. M. Šimůnek - doprava  
Ing. M. Stránský - zásobování el. energií  
Ing. K. Svoboda - vodní hospodářství  
Ing. J. Šinták - zásobování plynem  
RNDr. J. Křivanec - ÚSES  
Ing. M. Komeňová - krajina  
I. Játová - práce s GIS