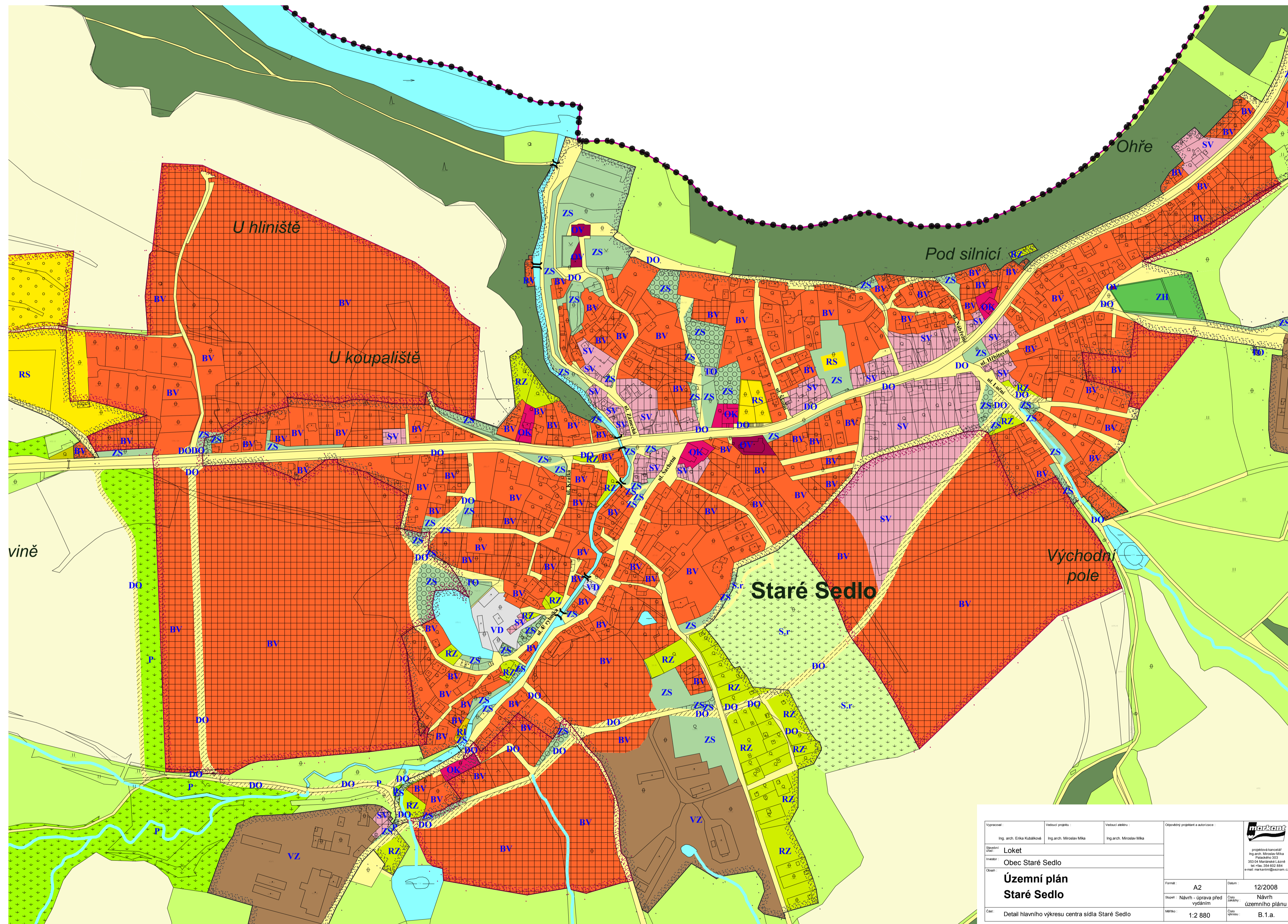


### Legenda

Stav	Návrh	
		Hranice řešeného území
		Hranice zastavěného území k 1.12.2006
		Hranice zastavitelné plochy
		Hranice katastrálních území
		Plochy bydlení vesnického
		Plochy smíšeného využití vesnického typu
		Plochy občanského vybavení - nekomerčního
		Plochy občanského vybavení - komerčního
		Plochy technické obsluhy
		Plochy výroby drobné a řemeslné
		Plochy výroby průmyslové a skladů
		Plochy výroby zemědělské
		Plochy sportu
		Plochy rekreace individuální
		Plochy zahrádkářských osad
		Plochy zeleně sídelní
		Plochy zeleně hřbitovů
		Plochy smíšené krajinné zóny - rekreačně sportovní
		Plochy přírodní krajinné zóny - trvalý travní porost
		ZPF - orná půda
		ZPF - zahrady
		ZPF - sad
		ZPF - trvalý travní porost
		Plochy určené k plnění funkce lesa
		Vodoteč, vodní plocha, mokřina
		Plochy dopravní obsluhy
		Most



Výpracoval: Ing. arch. Erika Kubalčíková	Vytvořil projekt: Ing. arch. Miroslav Mlýna	Vytvořil plán: Ing. arch. Miroslav Mlýna	Opisovatel projekt a autorizace: 
Město: Loket			projektová kancelář Ing. arch. Miroslav Mlýna 250 00 Hrochův náhon 161 004, 164 004 BŘEV e-mail: mlm.kom@seznam.cz
Obec: Obec Staré Sedlo			
Název: Územní plán Staré Sedlo		Formát: A2	Datum: 12/2008
Detail: Detail hlavního výkresu centra sídla Staré Sedlo		Stav: Návrh - úprava před vydáním	Číslo: územního plánu B.1.a.
Měřítko: 1:2 880			