



# KATALOG

POSKYTOVATELŮ  
SOCIÁLNÍCH SLUŽEB  
MĚSTA SOKOLOV

2017



ZDRAVOTNĚ A MENTÁLNĚ POSTIŽENÍ



SENIORŮ



SOCIÁLNĚ VYLOUČENÍ



RODINY, DĚTI A MLÁDEŽ

Za údaje o jednotlivých službách uvedených v tomto katalogu odpovídají poskytovatelé.

# Úvodní slovo

---

Sociální služby jsou nástrojem pro realizaci sociální politiky státu, ale i obce.

Cílem sociálních služeb je podpora rozvoje nebo alespoň zachování stávající soběstačnosti člověka, podpora jeho návratu do vlastního prostředí, obnovení nebo zachování jeho původního životního stylu, rozvíjení schopností člověka a umožnění vést mu samostatný život, to vše za současného snižování sociálních a zdravotních rizik.

Poskytovateli sociálních služeb jsou obce, kraje, v malé míře také stát, dále pak nestátní neziskové organizace, církve, soukromé organizace a fyzické osoby.

V katalogu poskytovatelů naleznete nejen informace o registrovaných sociálních službách působících na území města Sokolov, ale i o dalších podpůrných službách, které zastávají na poli sociálního začleňování také důležité místo. Na webovém portálu <http://bezpecne.sokolov.cz> je k dispozici interaktivní katalog poskytovatelů sociálních služeb, který podobně jako stručné návody na konci této publikace, reaguje na životní situace člověka a přiřazuje k nim konkrétní poskytovatele sociálních služeb.

Závěrem bychom rádi nabídli ještě jednu formu pomoci. Na odboru sociálních věcí Městského úřadu Sokolov jsou kvalifikovaní sociální pracovníci ochotní a připraveni poradit, pomoci, poskytnout základní sociální poradenství. Pokud se nebudete moci dostavit přímo na Městský úřad Sokolov, je možné telefonicky kontaktovat odbor sociálních věcí a domluvit si individuální schůzku.

*Kolektiv pracovníků odboru sociálních věcí  
Městského úřadu Sokolov*

# Obsah

## REGISTROVANÉ SOCIÁLNÍ SLUŽBY

|  |    |
|--|----|
| Denní centrum Mateřídouška, o.p.s.                         | 5  |
| Denní centrum Žirafa                                       | 7  |
| TyfloCentrum Karlovy Vary, o.p.s.                          | 8  |
| Tyfloservis, o.p.s.  | 11 |
| Rytmus o.p.s.  | 12 |
| FOKUS Mladá Boleslav z.s.                                  | 14 |
| Společnost Dolmen, z.ú.                                    | 15 |
| Chráněné bydlení Sokolov, z.s.                             | 17 |
| Domov pro osoby se zdr. postižením „SOKOLÍK“               | 18 |
| Agentura osobní asistence a sociálního poradenství, o.p.s. | 19 |
| Komunitní centrum Petrklíč, z.s.                           | 20 |
| Centrum pro zdr. postižené Karlovarského kraje , o.p.s.    | 21 |
| Centrum sociálních služeb Sokolov, o.p.s.                  | 23 |
| DOP – HC s.r.o.  | 24 |
| Dům klidného stáří spol. s r. o.                           | 26 |
| TOREAL, s.r.o.   | 27 |
| Sociální služby, příspěvková organizace                    | 29 |
| Oáza klidu o.p.s.  | 33 |
| Občanské sdružení STRÍPKY - Domácí hospic Motýl            | 34 |
| Centrum pro dítě a rodinu Valika                           | 35 |
| Člověk v tísni, o.p.s.                                     | 36 |
| Kotec o.p.s.   | 38 |
| Pomoc v nouzi, o.p.s.                                      | 42 |

## DALŠÍ PODPŮRNÉ SLUŽBY

|   |    |
|---|----|
| Baby Club Robinson                                | 48 |
| Člověk v tísni, o.p.s.                            | 49 |
| Klub dvojčat a vícerať Karlovarského kraje        | 50 |
| Národní rada osob se zdravotním postižením ČR     | 51 |
| NIPI - bezbariérové prostředí, o.p.s.             | 52 |
| Parkinson-Help z.s., klub karlovarsko             | 53 |
| Rubikon   | 54 |
| Svaz postižených civilizačními chorobami v ČR     | 55 |
| Svaz neslyšících a nedoslýchavých osob v ČR, z.s. | 56 |
| ZDRAPOSO, o.s.                                    | 57 |

## STRUČNÉ NÁVODY NA ŘEŠENÍ SOCIÁLNÍCH SITUACÍ

|                         |    |
|-------------------------|----|
| Domácí násilí           | 58 |
| Senior                  | 60 |
| Zdravotně postižení     | 62 |
| Rodina s dětmi          | 64 |
| Drogy                   | 66 |
| Další důležité kontakty | 67 |

# Denní centrum Mateřídouška, o.p.s.

## Denní stacionář



|                 |                            |
|-----------------|----------------------------|
| adresa zařízení | Školní 737, 357 35 Chodov  |
| kontaktní osoba | Věra Bráborcová            |
| telefon         | 352 665 992<br>607 718 345 |
| e-mail          | info@opschodov.cz          |
| www stránky     | www.dcmat.cz               |
| kapacita        | 45 klientů                 |
| cena služby     | za úhradu                  |
| bezbariérovost  | ano                        |
| otevírací doba  | PO – PÁ 6:00 - 15:30       |

### Komu je služba určena

Osobám se zdravotním postižením a to především s mentálním a kombinovaným postižením **a osobám s poruchou autistického spektra.**

### Co nabízíme

Denní stacionář klientům nabízí všestrannou individuálně zacílenou podporu a pomoc při rozvoji soběstačnosti a samostatnosti s důrazem na schopnost důstojně se zapojit do života přirozené komunity. K tomuto účelu využívá širokou škálu výchovných, vzdělávacích i rehabilitačních činností.

# Sociálně terapeutické dílny



|                        |   |
|------------------------|---|
| <b>adresa zařízení</b> | Tovární 223, 357 35 Chodov<br>Karla Havlíčka Borovského 1267,<br>356 01 Sokolov |
| <b>kontaktní osoba</b> | Věra Bráborcová   |
| <b>telefon</b>         | provoz Chodov<br>352 678 140<br>provoz Sokolov<br>352 668 385<br>727 827 446    |
| <b>e-mail</b>          | info@opschodov.cz<br>stdchodov@opschodov.cz<br>stdsokolov@opschodov.cz          |
| <b>www stránky</b>     | www.opschodov.cz  |
| <b>kapacita</b>        | 75 uživatelů<br>(30 v Sokolově + 45 v Chodově)                                  |
| <b>cena služby</b>     | bezplatně   |
| <b>bezbariérovost</b>  | Chodov - ne<br>Sokolov - ano  |
| <b>otevírací doba</b>  | PO – PÁ 7:00 - 15:30  |

## Komu je služba určena

Osobám se zdravotním postižením a to především s mentálním a kombinovaným postižením.

## Co nabízíme

Sociálně terapeutické dílny klientům nabízí všestrannou podporu a pomoc v oblasti individuálního rozvoje pracovních dovedností a návyků s důrazem na možné pracovní uplatnění na chráněném nebo otevřeném trhu práce. Dále pak rozvoj samostatnosti a soběstačnosti s ohledem na individuální potřeby a zájmy.

# Denní centrum Žirafa, provozovatel: Nejste sami

## Centrum denních služeb



|                 |                                      |
|-----------------|--------------------------------------|
| adresa zařízení | Masarykova 217,<br>357 34 Nové Sedlo |
| kontaktní osoba | Ing. Renata Kunešová                 |
| telefon         | 353 815 220<br>602 535 366           |
| e-mail          | dc.zirafa@seznam.cz                  |
| www stránky     | www.dennicentrumzirafa.cz            |
| kapacita        | 35 klientů                           |
| cena služby     | za poplatek                          |
| bezbariérovost  | ano                                  |
| otevírací doba  | PO – PÁ 7:30 - 15:30                 |

### Komu je služba určena

- osobám s kombinovaným postižením
- osobám s mentálním postižením
- osobám s jiným zdravotním postižením (zejména autismem)

### Co nabízíme

Rozvoj komunikačních dovedností, podpora rozvoje a zachování sebeobslužných dovedností, eliminace problémového chování, rozvoj dovedností pro smysluplné a aktivní využívání volného času, funkční využití metody strukturovaného učení s vizuální podporou, zdravotní rehabilitace, fyzioterapie, koupele v masážní vaně, muzikoterapie, canisterapie.

# TyfloCentrum Karlovy Vary, o.p.s.

## Sociální rehabilitace



|                        |   |
|------------------------|---|
| <b>adresa zařízení</b> | Jednoty 1628, 356 01 Sokolov                              |
| <b>kontaktní osoba</b> | Gertruda Maruščáková<br>Romana Hendrychová, DiS.          |
| <b>telefon</b>         | 731 446 281   |
| <b>e-mail</b>          | sokolov.tyflocentrum@seznam.cz                            |
| <b>www stránky</b>     | www.tyflocentrum-kv.cz                                    |
| <b>kapacita</b>        | 20 klientů terénní služby<br>20 klientů ambulantní služby |
| <b>cena služby</b>     | bezplatně   |
| <b>bezbariérovost</b>  | částečná  |
| <b>otevírací doba</b>  | PO - ČT 8:00 - 17:00<br>PÁ 8:00 - 13:00                   |

### Komu je služba určena

Služba je poskytována osobám se zrakovým postižením a osobám s kombinovaným postižením Karlovarského kraje ve věku 16 let a výše.

### Co nabízíme

- PC kluby,
- procvičování obsluhy kompenzačních pomůcek,
- poradenství při odstraňování architektonických bariér, úprava prostředí,
- procvičování sebeobsluhy pomocí kompenzačních pomůcek,
- podpora pracovního uplatnění a vzdělávací programy,
- výuka psaní na klávesnici desetiprstovou technikou.



# Sociálně aktivizační služby pro seniory a osoby se zdravotním postižením



|                        |  |
|------------------------|--|
| <b>adresa zařízení</b> | Jednoty 1628, 356 01 Sokolov                     |
| <b>kontaktní osoba</b> | Gertruda Maruščáková<br>Romana Hendrychová, DiS. |
| <b>telefon</b>         | 731 446 281                                      |
| <b>e-mail</b>          | sokolov.tyflocentrum@seznam.cz                   |
| <b>www stránky</b>     | www.tyflocentrum-kv.cz                           |
| <b>kapacita</b>        | 20 klientů ambulantně                            |
| <b>cena služby</b>     | bezplatně  |
| <b>bezbariérovost</b>  | částečná   |
| <b>otevírací doba</b>  | PO - ČT 8:00 - 17:00<br>PÁ 8:00 - 13:00          |

## Komu je služba určena

Služba je poskytována osobám se zrakovým postižením a osobám s kombinovaným postižením Karlovarského kraje ve věku 16 let a výše.

## Co nabízíme

- sportovní aktivity - simulovaná střelba, showdown, plavání, cvičení s overballem, turistika, kuželky, jízda na tandemovém kole,
- besedy a přednášky (finanční gramotnost, zdravotní problematika apod.),
- poznávací zájezdy,
- společenské hry, soutěže, kvízy, tréninky paměti,
- výtvarné a rukodělné činnosti.

# Průvodcovské a předčitatelské služby



|                        |  |
|------------------------|--|
| <b>adresa zařízení</b> | Jednoty 1628, 356 01 Sokolov                           |
| <b>kontaktní osoba</b> | Gertruda Maruščáková<br>Romana Hendrychová, DiS.       |
| <b>telefon</b>         | 731 446 281  |
| <b>e-mail</b>          | sokolov.tyflocentrum@seznam.cz                         |
| <b>www stránky</b>     | www.tyflocentrum-kv.cz                                 |
| <b>kapacita</b>        | 6 klientů ambulanti služby<br>6 klientů terénní služby |
| <b>cena služby</b>     | za úhradu  |
| <b>bezbariérovost</b>  | částečná   |
| <b>otevírací doba</b>  | PO - ČT 8:00 - 17:00<br>PÁ 8:00 - 13:00                |

## Komu je služba určena

Služba je poskytována osobám se zrakovým postižením a osobám s kombinovaným postižením Karlovarského kraje ve věku 16 let a výše.

## Co nabízíme

- doprovod na jednání, k lékaři, na nákupy,
- předčítání z tisku, z knih,
- přečtení korespondence,
- sepsání dopisu, žádosti, odvolání a dalších písemností,
- pomoc při orientaci při nákupu, přečtení cen, složení výrobku, orientace v obchodě.



|                        |  |
|------------------------|--|
| <b>adresa zařízení</b> | Mozartova 444/6,<br>360 20 Karlovy Vary  |
| <b>kontaktní osoba</b> | Mgr. Petra Marková   |
| <b>telefon</b>         | 353 236 068  |
| <b>e-mail</b>          | k.vary@tyfloservis.cz  |
| <b>www stránky</b>     | www.tyfloservis.cz   |
| <b>kapacita</b>        | ambulantní: 3 klienti/den;<br>terénní : 2 klienti/den  |
| <b>cena služby</b>     | bezplatně  |
| <b>bezbariérovost</b>  | ano  |
| <b>otevírací doba</b>  | PO 9:00 -12:00 a 12:30 -15:30<br>ÚT 9:00 -12:00 a 12:30 -15:30<br>ST 9:00 -12:00 a 12:30 -15:30<br>ČT 9:30 -12:30 a 13:00 -18:00<br>PÁ 8:00 -12:00<br><br>K osobní návštěvě střediska je třeba se vždy předem telefonicky objednat |

### Komu je služba určena

Cílová skupina: lidé ve věku 15 a více let, kteří mají vážné potíže se zrakem, kombinované případně s dalším zdravotním postižením.

### Co nabízíme

Podpora nevidomých a slabozrakých lidí na cestě k jejich samostatnému a nezávislému životu.

Služby zahrnují: nácvik dovedností (péče o sebe, členy rodiny a domácnost, prostorová orientace a samostatný pohyb, psaní na stroji či klávesnici počítače, čtení a psaní Braillova bodového písma, vlastnoruční podpis, chování v různých společenských situacích apod.), poradenství v oblasti sociálně právní, při výběru vhodných pomůcek a při vytváření bezbariérového prostředí doma, v zaměstnání i jinde, informační servis a zprostředkování dalších služeb.

# Rytmus – od klienta k občanovi o.p.s.

## Podpora samostatného bydlení



|                 |                                 |
|-----------------|---------------------------------|
| adresa zařízení | Jednoty 1931,<br>356 01 Sokolov |
| kontaktní osoba | Šárka Paříková                  |
| telefon         | 737 249 597                     |
| e-mail          | psb@rytmus.org                  |
| www stránky     | www.rytmus.org                  |
| kapacita        | 32 lidí                         |
| cena služby     | 100,- Kč/hod                    |
| bezbariérovost  | ne                              |
| otevírací doba  | 8:00 - 21:00                    |

### Komu je služba určena

Dospělým lidem převážně s mentálním postižením.

### Co nabízíme

Pomáháme formou asistence při běžných činnostech, každý den včetně víkendů. Doma nebo na předem domluveném místě podporujeme v získávání nových dovedností potřebných k samostatnému životu. Podporujeme samostatné jednání na úřadech, s lékaři nebo v zaměstnání a rozvíjení vztahů s okolím člověka.

Službu poskytujeme převážně bývalým obyvatelům Domovů pro osoby se zdravotním postižením (DOZP), kteří se rozhodli žít samostatně ve vlastním či pronajatém bytě.

### Co je cílem služby?

- umožnit lidem starat se co nejsamostatněji o vlastní domácnost, své zdraví a bezpečí
- mít možnost rozhodovat se a plánovat si svůj život, umět si říct o podporu
- žít v běžných vztazích s rodinou, okolím, kamarády, partnery
- účastnit se dění ve svém okolí, využívat běžných služeb

# Sociální rehabilitace



|                        |                              |
|------------------------|------------------------------|
| <b>adresa zařízení</b> | Jednoty 1931, 356 01 Sokolov |
| <b>kontaktní osoba</b> | Mgr. Kamila Součková         |
| <b>telefon</b>         | 603 280 941                  |
| <b>e-mail</b>          | sokolov@rytmus.org           |
| <b>www stránky</b>     | www.rytmus.org               |
| <b>kapacita</b>        | 24 lidí                      |
| <b>cena služby</b>     | bezplatně                    |
| <b>bezbariérovost</b>  | ne                           |
| <b>otevírací doba</b>  | 8:00 - 16:00                 |

## Komu je služba určena

Je určena lidem s mentálním postižením od 18 do 63 let, kteří chtějí získat a udržet si placené zaměstnání v běžném pracovním prostředí.

## Co nabízíme

Sociální rehabilitace formou Podporovaného zaměstnání je služba spočívající v individuální a flexibilní podpoře lidí se zdravotním nebo sociálním znevýhodněním na trhu práce a jejich zaměstnavatelů.

Jejich schopnosti získat a zachovat si zaměstnání jsou přitom z různých důvodů omezeny do té míry, že potřebují individuální osobní podporu poskytovanou před nástupem i po něm.

Cílem je propojit potřeby a požadavky zaměstnavatelů s možnostmi uchazečů, a docílit tak vytvoření stabilního pracovního vztahu mezi zaměstnancem a zaměstnavatelem.

# FOKUS Mladá Boleslav z.s., pobočka Sokolov sdružení pro péči o duševně nemocné

## Sociální rehabilitace



|                 |  |
|-----------------|--|
| adresa zařízení | Svatopluka Čecha 1001,<br>356 01 Sokolov         |
| kontaktní osoba | Mgr. Nikola Skalická - vedoucí<br>terénního týmu |
| telefon         | 775 562 065                                      |
| e-mail          | skalicka@fokus-mb.cz                             |
| www stránky     | www.fokus-mb.cz                                  |
| kapacita        | 10 klientů denně                                 |
| cena služby     | bezplatně  |
| bezbariérovost  | ne   |
| otevírací doba  | PO – PÁ 8:00 – 16:00                             |

### Komu je služba určena

Osobám s těžkým duševním onemocněním z dg. okruhu psychóz, afektivních poruch, okrajově s dg. poruch osobnosti. Služba je určena pro dospělé od 18 let.

### Co nabízíme

Služba pracuje metodou case managementu – tzn. provází klienty s těžkým duševním onemocněním v procesu zlepšování zdravotního stavu. Napomáhá plnění přání a potřeb, jejichž dosažení nemoc limituje.

# Společnost Dolmen, z.ú.

## Chráněné bydlení



|                        |   |
|------------------------|---|
| <b>adresa zařízení</b> | Slovenská 1596,<br>356 01 Sokolov   |
| <b>kontaktní osoba</b> | Bc. Marcela Radová - vedoucí<br>střediska<br>Mgr. Šárka Nováková - sociální<br>pracovnice                               |
| <b>telefon</b>         | 352 672 471<br>774 716 737 - Bc. Marcela Radová<br>725 524 069 - Mgr. Šárka Nováková                                    |
| <b>e-mail</b>          | radova.marcela@spolecnostdolmen.cz<br>novakova.sarka@spolecnostdolmen.cz<br>info@spolecnostdolmen.cz                    |
| <b>www stránky</b>     | www.spolecnostdolmen.cz   |
| <b>kapacita</b>        | 25 klientů  |
| <b>cena služby</b>     | za úhradu   |
| <b>bezbariérovost</b>  | ne  |
| <b>otevírací doba</b>  | PO, ST 8:00 – 16:30<br>ÚT, ČT 8:00 – 13:00<br>(kancelář)<br>Služby jsou poskytovány kaž-<br>dodenně dle potřeb klientů. |

### Komu je služba určena

Dospělým lidem s mentálním znevýhodněním od 18 let.

### Co nabízíme

Celoroční pobytovou službu s působností pro Karlovarském kraji – v současnosti ve městech Habartov, Chodov, Sokolov. Služba je spojená s poskytováním ubytování v běžných domácnostech. Služba spočívá v pomoci a podpoře klienta k získávání, rozšiřování či udržování kompetencí a dovedností ve všech oblastech života tak, jak to klient potřebuje. Pomáháme např. s péčí o domácnost, nakupováním, vařením, s péčí o zdraví, s obstaráváním osobních záležitostí, získáním pracovního uplatnění, trávením volného času apod. Záleží na konkrétních potřebách klienta.

# Podpora samostatného bydlení



|                        |   |
|------------------------|---|
| <b>adresa zařízení</b> | Slovenská 1596,<br>356 01 Sokolov   |
| <b>kontaktní osoba</b> | Bc. Marcela Radová - vedoucí<br>střediska<br>Veronika Berková - koordiná-<br>torka PSB                                  |
| <b>telefon</b>         | 352 672 471<br>774 716 737 - Bc. Marcela Radová<br>702 051 912 - Veronika Berková                                       |
| <b>e-mail</b>          | radova.marcela@spolecnostdolmen.cz<br>berkova.veronika@spolecnostdolmen.cz<br>info@spolecnostdolmen.cz                  |
| <b>www stránky</b>     | www.spolecnostdolmen.cz   |
| <b>kapacita</b>        | 8 klientů   |
| <b>cena služby</b>     | za úhradu   |
| <b>bezbariérovost</b>  | ne  |
| <b>otevírací doba</b>  | PO, ST 8:00 – 16:30<br>ÚT, ČT 8:00 – 13:00<br>(kancelář)<br>Služby jsou poskytovány kaž-<br>dodenně dle potřeb klientů. |

## Komu je služba určena

Dospělým lidem s mentálním znevýhodněním od 18 let.

## Co nabízíme

Terénní sociální službu s působností pro celý Karlovarský kraj – aktuálně ve městech Sokolov, Habartov a Chodov a dále dle potřeb zájemců o službu. Služba spočívá v pomoci a podpoře klienta k získávání, rozšiřování či udržování kompetencí a dovedností ve všech oblastech života tak, jak to klient potřebuje. Pomáháme např. s péčí o domácnost, nakupováním, vařením, s péčí o zdraví, s obstaráváním osobních záležitostí, získáním pracovního uplatnění, s trávením volného času apod. Záleží na konkrétních potřebách klienta.



# Chráněné bydlení Sokolov, z.s.

## Chráněné bydlení



|                        |                                    |
|------------------------|------------------------------------|
| <b>adresa zařízení</b> | Slavičkova 1696,<br>356 05 Sokolov |
| <b>kontaktní osoba</b> | Mgr. Pavlína Taran                 |
| <b>telefon</b>         | 359 808 409<br>605 438 971         |
| <b>e-mail</b>          | reditelka@chbsokolov.eu            |
| <b>www stránky</b>     | www.www.chbsokolov.eu.eu           |
| <b>kapacita</b>        | 21 klientů                         |
| <b>cena služby</b>     | za úhradu                          |
| <b>bezbariérovost</b>  | ne                                 |
| <b>otevírací doba</b>  | PO – NE 7:00 – 19:00               |

### Komu je služba určena

Osobám s lehkým a středně těžkým mentálním handicapem od 18 let.

### Co nabízíme

Podpora uživatelů v těchto oblastech: péče o domácnost, hospodaření s penězi, nakupování, vaření, komunikace, samostatný pohyb, vzdělávání, uplatňování a ochrana práv, zaměstnání, péče o zdraví, využívání veřejných služeb, péče o vlastní osobu, vyřizování záležitostí na úřadech, mezilidské vztahy, kontakt se společenským prostředím, obstarávání osobních záležitostí, osobní hygiena, volný čas.

# Domov pro osoby se zdravotním postižením „SOKOLÍK“ v Sokolově, p. o.

Domov pro osoby se zdravotním postižením



|                 |  |
|-----------------|--|
| adresa zařízení | Slavičkova 1701, 356 01 Sokolov                      |
| kontaktní osoba | Lenka Guzaničová<br>Naděžda Klíčová                  |
| telefon         | 354 224 131, 731 549 161<br>354 224 135, 731 549 169 |
| e-mail          | guzanicova@sokolik-po.cz<br>klicova@sokolik-po.cz    |
| www stránky     | www.sokolik-po.cz                                    |
| kapacita        | 34 klientů   |
| cena služby     | za úhradu  |
| bezbariérovost  | ano  |
| otevírací doba  | 24 hodin denně                                       |

## Komu je služba určena

Služba je určena osobám se zdravotním postižením (mentálním a kombinovaným), jejichž stav odpovídá těžké nebo úplné závislosti na pomoci jiné fyzické osoby při zajištění péče o vlastní osobu a soběstačnosti.

Dospělým lidem ve věku od 18 do 64 let a seniorům od 65 let. Zároveň poskytujeme ústavní výchovu dětem od 3 do 18 let, respektive 19 let.

## Co nabízíme

- stravu a ubytování,
- pomoc při zvládnutí běžných úkonů péče o vlastní osobu,
- pomoc při osobní hygieně nebo poskytnutí podmínek pro osobní hygienu,
- zprostředkování kontaktu se společenským prostředím,
- sociálně terapeutické činnosti,
- pomoc při obstarávání osobních záležitostí a při uplatňování práv.

# Agentura osobní asistence a sociálního poradenství, o.p.s.

## Osobní asistence



|                        |  |
|------------------------|--|
| <b>adresa zařízení</b> | Hornická 1595, 356 01 Sokolov                                  |
| <b>kontaktní osoba</b> | Dana Janurová<br>Jana Čechová                                  |
| <b>telefon</b>         | 352 600 588, 724 295 610,<br>602 658 875                       |
| <b>e-mail</b>          | djanurova@volny.cz<br>cechova.janinka@seznam.cz                |
| <b>www stránky</b>     | www.agenturapomoci.cz  |
| <b>kapacita</b>        | 65 osob  |
| <b>cena služby</b>     | za úhradu  |
| <b>bezbariérovost</b>  | ano  |
| <b>otevírací doba</b>  | PO – PÁ 8:00 – 17:00<br>Péče o klienty možná<br>24 hodin denně |

### Komu je služba určena

Zdravotně postiženým od 3 let věku a seniorům.

### Co nabízíme

Péči o výše uvedené osoby v jejich domácnosti, pomoc se se-  
beobsluhou, doprovod klientů na místo dle jejich přání (lékař,  
úřady, procházky apod.).

# Komunitní centrum Petrklíč, z. s.

## Pečovatelská a asistenční služba 3S



|                        |   |
|------------------------|---|
| <b>adresa zařízení</b> | Kraslická 494/14, Sokolov                                 |
| <b>kontaktní osoba</b> | Tomáš Kábrt   |
| <b>telefon</b>         | 739 264 951   |
| <b>e-mail</b>          | tomas.kabrt@petrklice.cz                                  |
| <b>www stránky</b>     | www.petrklice.cz  |
| <b>kapacita</b>        | Karlovarský kraj  |
| <b>cena služby</b>     | 100 Kč na hodinu  |
| <b>bezbariérovost</b>  |   |
| <b>otevírací doba</b>  | kancelář otevřena k jednání dle dohody s kontaktní osobou |

### Komu je služba určena

Potřebným lidem se sníženou pohyblivostí či orientací a jejich rodinám v přirozeném prostředí jejich domova.

### Co nabízíme

Kvalitní dostupnou a efektivní sociální službu, sestávající z pomoci se sebeobsluhou, pomoci při osobní hygieně, pomoci se zajištěním stravy, pomoci s obsluhou domácnosti a pomoci se sociálním začleňováním, vždy podle skutečných individuálních potřeb každého uživatele a podle dobré praxe sociální péče a sociální práce, a to 24 hodin denně, včetně dnů pracovního volna, pracovního klidu a státních svátků.

# Centrum pro zdravotně postižené Karlovarského kraje, o. p. s.

Odborné  
sociální poradenství



|                        |   |
|------------------------|---|
| <b>adresa zařízení</b> | Rokycanova 1756,<br>356 01 Sokolov  |
| <b>kontaktní osoba</b> | Lucie Tomášková, DiS.   |
| <b>telefon</b>         | 352 628 788<br>602 340 482  |
| <b>e-mail</b>          | sokolov@sluzbypostizenym.cz   |
| <b>www stránky</b>     | www.sluzbypostizenym.cz   |
| <b>kapacita</b>        | 1260 intervencí ročně   |
| <b>cena služby</b>     | bezplatně   |
| <b>bezbariérovost</b>  | ano   |
| <b>otevírací doba</b>  | PO, ST 8:00 - 12:00, 13:00 - 16:00<br>ÚT, ČT 8:00 - 12:00, 13:00 - 15:00<br>PÁ 8:00 - 12:00 |

## Komu je služba určena

Osobám se zdravotním postižením bez omezení věku, seniorům.

## Co nabízíme

Zajišťování sociálního odborného poradenství pracovníky CZP, popř. ve spolupráci s externími odborníky – zejména právníky, psychology, lékaři.

Poradenství v oblasti příspěvků, sociálních dávek, pomoc při sepsání odvolání apod.

Půjčování a prodej kompenzačních pomůcek, euroklíčů, vzdělávací a aktivizační činnosti.

# Osobní asistence



|                        |   |
|------------------------|---|
| <b>adresa zařízení</b> | Rokycanova 1756,<br>356 01 Sokolov  |
| <b>kontaktní osoba</b> | Lucie Tomášková, DiS.   |
| <b>telefon</b>         | 352 628 788<br>602 340 482  |
| <b>e-mail</b>          | sokolov@sluzbypostizenym.cz   |
| <b>www stránky</b>     | www.sluzbypostizenym.cz   |
| <b>kapacita</b>        | 6 klientů   |
| <b>cena služby</b>     | za úhradu   |
| <b>bezbariérovost</b>  | ano   |
| <b>otevírací doba</b>  | PO, ST 8:00 - 12:00, 13:00 - 16:00<br>ÚT, ČT 8:00 - 12:00, 13:00 - 15:00<br>PÁ 8:00 - 12:00 |

## Komu je služba určena

Osobám se zdravotním postižením bez omezení věku, seniorům.

## Co nabízíme

Osobní asistence se zajišťuje v přirozeném sociálním prostředí osobám se zdravotním postižením a seniorům, jejichž situace vyžaduje pomoc jiné osoby, a to v předem dohodnutém čase a rozsahu. Fakultativní službou je i přeprava osob speciálně upraveným vozem.

Půjčování a prodej kompenzačních pomůcek, euroklíčů, vzdělávací a aktivizační činnosti.

# Centrum sociálních služeb Sokolov, o.p.s.

## Pečovatelská služba



|                        |  |
|------------------------|--|
| <b>adresa zařízení</b> | Jiřího z Poděbrad 2046,<br>356 01 Sokolov  |
| <b>kontaktní osoba</b> | Bc. Magdaléna Osičková<br>Mária Szabóová   |
| <b>telefon</b>         | 352 601 958<br>721 360 801   |
| <b>e-mail</b>          | m.osickova@volny.cz<br>teren.csss@seznam.cz  |
| <b>www stránky</b>     | www.sokolov.cz - spolky ve<br>městě  |
| <b>kapacita</b>        | 380 klientů  |
| <b>cena služby</b>     | za úhradu  |
| <b>bezbariérovost</b>  | -  |
| <b>otevírací doba</b>  | PO – PÁ 7:00 - 15:30<br>V odůvodněných případech<br>lze zajistit péči i do 18 hodin. |

### Komu je služba určena

- senioři,
- osoby s chronickým onemocněním,
- osoby s jiným zdravotním postižením,
- rodiny, ve kterých se narodily současně 3 nebo více dětí nebo v rozmezí 2 let se narodily současně 2 děti.

### Co nabízíme

Pečovatelskou službu přímo v domácnostech našich klientů, poskytujeme pomoc při zvládnání běžných úkonů péče o vlastní osobu, při osobní hygieně, s nákupy, úklidem, praním prádla atd., zajišťujeme doprovod popř. přepravu vozidlem a poskytnutí stravy (dovoz obědů).

## DOP – HC s.r.o.

Domov pro seniory a domov se zvláštním režimem, sociální služby poskytované ve zdravotnickém zařízení



|                        |   |
|------------------------|---|
| <b>adresa zařízení</b> | Bergmannova 140,<br>356 04 Dolní Rychnov  |
| <b>kontaktní osoba</b> | Mgr. Kateřina Kutheil<br>Bc. Renata Čočková   |
| <b>telefon</b>         | 352 628 698 (sekretariát)<br>731 010 002 (K. Kutheil)<br>739 457 574 (R. Čočková)                           |
| <b>e-mail</b>          | cockova@dop-hc.cz<br>soc.pracovnik@dop-hc.cz  |
| <b>www stránky</b>     | www.dop-hc.cz   |
| <b>kapacita</b>        | Domov pro seniory – 22<br>Domov se zvl. režimem – 32<br>Sociální služby poskytované<br>ve zdr. zařízení – 8 |
| <b>cena služby</b>     | za úhradu   |
| <b>bezbariérovost</b>  | ano   |
| <b>otevírací doba</b>  | 24 hodin denně  |

### Komu je služba určena

Seniorům, chronicky nemocným, osobám s duševním onemocněním, dospělým od 27 let.

### Co nabízíme

Domov pro seniory, domov se zvláštním režimem Vila Maria a sociální služby ve zdravotnickém zařízení v LDN Dům ošetřovatelské péče poskytují sociální pobytové služby v nepřetržitém provozu pro klienty se sníženou soběstačností a pro klienty trpící demencí.



# Pečovatelská služba DPS Loket a okolí



|                 |                               |
|-----------------|-------------------------------|
| adresa zařízení | Sportovní 556<br>357 33 Loket |
| kontaktní osoba | Bc. Sabina Hajná              |
| telefon         | 739 081 181                   |
| e-mail          | hajna@dop-hc.cz               |
| www stránky     | www.dop-hc.cz                 |
| kapacita        | 50 klientů                    |
| cena služby     | za úhradu                     |
| bezbariérovost  | ano                           |
| otevírací doba  | PO – PÁ 6:30 – 15:30          |

## Komu je služba určena

- osoby se zdravotním postižením
- osoby s chronickým onemocněním
- senioři

## Co nabízíme

Služby jsou cíleně zaměřené na pomoc při zvládnutí běžných životních potřeb, o které se klient vzhledem ke svému stáří a zdravotnímu stavu již nemůže sám starat a jsou vykonávány kvalitním a motivovaným personálem, který jedná vždy v zájmu klienta a aktivně rozvíjí spolupráci s jeho rodinou.

# Dům klidného stáří spol. s r. o.

Domov  
se zvláštním režimem



|                 |                              |
|-----------------|------------------------------|
| adresa zařízení | Kraslická 26, 357 03 Svatava |
| kontaktní osoba | Ilona Valentíková            |
| telefon         | 352 629 867<br>722 937 100   |
| e-mail          | ldnsvatava@gmail.com         |
| www stránky     | www.klidne-stari.cz          |
| kapacita        | 26 lůžek                     |
| cena služby     | za úhradu                    |
| bezbariérovost  | ano                          |
| otevírací doba  | 24 hodin denně               |

## Komu je služba určena

- osobám s chronickým duševním onemocněním,
- dospělým od 50 let, seniorům i nad 80 let.

## Co nabízíme

pobytové sociální služby:

- ubytování,
- stravu,
- služby přímé péče,
- volnočasové aktivity.



|                        |  |
|------------------------|--|
| <b>adresa zařízení</b> | Lázeňská 174,<br>356 01 Královské Poříčí   |
| <b>kontaktní osoba</b> | Ilona Valentíková, ředitelka   |
| <b>telefon</b>         | 722 937 100 - ředitelka<br>778 762 423 - Mgr. Jouzová,<br>778 762 436 - Mgr. Čežíková, |
| <b>e-mail</b>          | toreal@seznam.cz   |
| <b>www stránky</b>     | www.toreal.cz  |
| <b>kapacita</b>        | 138 lůžek  |
| <b>cena služby</b>     | za úhradu  |
| <b>bezbariérovost</b>  | ano  |
| <b>otevírací doba</b>  | 24 hodin denně   |

### Komu je služba určena

Služba je určena dospělým osobám ve věku od 50 let, které mají sníženou soběstačnost zejména z důvodu věku a jejichž situace vyžaduje pravidelnou pomoc jiné fyzické osoby, vymezené zákonem č.108/2006 Sb., o sociálních službách ve znění pozdějších předpisů.

### Co nabízíme

Posláním je umožnit důstojné prožití života klientům, kteří vzhledem ke svému duševnímu onemocnění nemohou žít v přirozených podmínkách vlastního domova, využívat terénních sociálních služeb, nemají nikoho, kdo by se o ně mohl nebo chtěl postarat.

Prostřednictvím ošetrovatelské péče, individuální práce s uživateli, rehabilitace a společenských aktivit se snažíme o zachování co největší míry a rozvoj soběstačnosti a individuality všech uživatelů.

Prostřednictvím pobytové sociální služby nabízíme:

- ubytování, stravu, volnočasové aktivity, individuální přístup, dodržování lidských práv a základních svobod.

# Domov se zvláštním režimem



|                        |  |
|------------------------|--|
| <b>adresa zařízení</b> | Lázeňská 174,<br>356 01 Královské Poříčí   |
| <b>kontaktní osoba</b> | Ilona Valentíková, ředitelka   |
| <b>telefon</b>         | 722 937 100 - ředitelka<br>778 762 423 - Mgr. Jouzová,<br>778 762 436 - Mgr. Čezíková, |
| <b>e-mail</b>          | toreal@seznam.cz   |
| <b>www stránky</b>     | www.toreal.cz  |
| <b>kapacita</b>        | 39 lůžek   |
| <b>cena služby</b>     | za úhradu  |
| <b>bezbariérovost</b>  | ano  |
| <b>otevírací doba</b>  | 24 hodin denně   |

## Komu je služba určena

Služba je určena dospělým osobám ve věku od 50 let, které mají sníženou schopnost z důvodu chronického duševního onemocnění, osobám se stařeckou demencí, Alzheimerovou demencí a ostatními typy demence a jsou závislé na pomoci jiné fyzické osoby při zajištění péče o vlastní osobu a při zajištění soběstačnosti, vymezené zákonem č.108/2006 Sb., o sociálních službách ve znění pozdějších předpisů.

## Co nabízíme

Posláním je umožnit důstojné prožití života klientům, kteří vzhledem ke svému duševnímu onemocnění nemohou žít v přirozených podmínkách vlastního domova, využívat terénních sociálních služeb, nemají nikoho, kdo by se o ně mohl nebo chtěl postarat.

Prostřednictvím ošetrovatelské péče, individuální práce s uživateli, rehabilitace a společenských aktivit se snažíme o zachování co největší míry rozvoje soběstačnosti a individuality všech uživatelů.

Prostřednictvím pobytové sociální služby nabízíme:

- ubytování, stravu, volnočasové aktivity, individuální přístup, dodržování lidských práv a základních svobod.

# Sociální služby, příspěvková organizace

Domov  
pro seniory



|                 |   |
|-----------------|---|
| adresa zařízení | Pochlovická 57,<br>357 51 Kynšperk nad Ohří |
| kontaktní osoba | Mgr. Jiří Hrubý                             |
| telefon         | 352 370 145<br>352 370 126                  |
| e-mail          | jiri.hruby@ss-po.cz<br>info@ss-po.cz        |
| www stránky     | www.kr-karlovarsky.cz/<br>dpskynsperk/      |
| kapacita        | 69 lůžek                                    |
| cena služby     | za úhradu                                   |
| bezbariérovost  | ano   |
| otevírací doba  | 24 hodin denně                              |

## Komu je služba určena

Seniorům od 60 let věku, kteří potřebují trvalou pomoc druhé osoby a nechtějí nebo nemohou žít ve svém přirozeném prostředí.

## Co nabízíme

Pobytovou službu, ubytování v dvoulůžkových pokojích převážně s vlastním sociálním zařízením, zdravotnickou péčí 24 hodin.

Celoroční pobyt v příjemném a klidném prostředí, s nabídkou mnoha aktivit, kulturních programů, výletů. Péči zajišťuje vlídný personál.

# Domov se zvláštním režimem



|                        |   |
|------------------------|---|
| <b>adresa zařízení</b> | Pochlovická 57,<br>357 51 Kynšperk nad Ohří   |
| <b>kontaktní osoba</b> | Mgr. Jiří Hrubý<br>Jana Bečková, DiS.   |
| <b>telefon</b>         | 352 370 145<br>352 370 126  |
| <b>e-mail</b>          | jiri.hruby@ss-po.cz<br>info@ss-po.cz  |
| <b>www stránky</b>     | <a href="http://www.kr-karlovsky.cz/dpskynsperk/">www.kr-karlovsky.cz/<br/>dpskynsperk/</a> |
| <b>kapacita</b>        | 80 lůžek  |
| <b>cena služby</b>     | za úhradu   |
| <b>bezbariérovost</b>  | ano   |
| <b>otevírací doba</b>  | 24 hodin denně  |

## Komu je služba určena

Seniorům od 60 let věku, kteří potřebují trvalou pomoc druhé osoby, trpí Alzheimerovou chorobou nebo jiným druhem stařecké demence a nechtějí nebo nemohou žít ve svém přirozeném prostředí.

## Co nabízíme

Pobytovou službu, ubytování v dvoulůžkových pokojích převážně s vlastním sociálním zařízením, zdravotnickou péčí 24 hodin. Celoroční pobyt v příjemném a klidném prostředí, s nabídkou mnoha aktivit, kulturních programů, výletů. Péči zajišťuje vldný personál.

# Telefonická krizová pomoc



|                        |  |
|------------------------|--|
| <b>adresa zařízení</b> | Karla Hynka Máchy 1276,<br>356 01 Sokolov  |
| <b>kontaktní osoba</b> | Mgr. Jiří Hrubý<br>Mgr. Jakub Onder  |
| <b>telefon</b>         | 352 370 145<br>352 699 259<br>352 622 962 (Linka důvěry)   |
| <b>e-mail</b>          | jiri.hruby@ss-po.cz<br>onder@ss-po.cz  |
| <b>www stránky</b>     | www.kr-karlovarsky.cz/<br>dpskynsperk/   |
| <b>kapacita</b>        | po dohodě dle možností<br>poradny a potřeb klientů   |
| <b>cena služby</b>     | bezplatně  |
| <b>bezbariérovost</b>  | ne   |
| <b>otevírací doba</b>  | PO, ST 8:00 - 16:00<br>ÚT, ČT 8:00 - 15:00<br>PÁ 8:00 - 12:00<br><br>Linka důvěry<br>Po - Pá 16:00 - 20:00 |

## Komu je služba určena

Osobám, nebo jejich rodinným příslušníkům, kteří se nacházejí v krizi v situaci ohrožení zdraví nebo života nebo v jiné obtížné situaci, kterou přechodně nemohou řešit vlastními silami.

## Co nabízíme

- - Anonymitu
- - Emocionální podporu
- - Aktivní naslouchání, pomoc k získání náhledu a provázení v obtížných životních situacích
- - Informace a doporučení
- - Pomoc při hledání řešení situace

# Odborné sociální poradenství



|                        |   |
|------------------------|---|
| <b>adresa zařízení</b> | Karla Hynka Máchy 1276,<br>356 01 Sokolov   |
| <b>kontaktní osoba</b> | Mgr. Jiří Hrubý<br>Mgr. Jakub Onder   |
| <b>telefon</b>         | 352 370 145<br>352 699 259<br>352 699 215   |
| <b>e-mail</b>          | jiri.hruby@ss-po.cz<br>onder@ss-po.cz   |
| <b>www stránky</b>     | <a href="http://www.kr-karlovarsky.cz/dpskynsperk/">www.kr-karlovarsky.cz/<br/>dpskynsperk/</a> |
| <b>kapacita</b>        | po dohodě dle možností<br>poradny a potřeb klientů  |
| <b>cena služby</b>     | bezplatně   |
| <b>bezbariérovost</b>  | ne  |
| <b>otevírací doba</b>  | PO, ST 8:00 - 17:00<br>ÚT, ČT 8:00 - 15:00<br>PA 8:00 - 12:00                                   |

## Komu je služba určena

Služba je určena občanům Karlovarského kraje, kteří se ocitli v nepříznivé sociální situaci, spojené s osobními, vztahovým, i rodinnými a sociálními problémy.

## Co nabízíme

Odborné sociální a psychologické poradenství, doprovázení v obtížných životních situacích a pomoc s hledáním řešení.



# Oáza klidu o.p.s.

Domovy  
se zvláštním režimem



|                        |  |
|------------------------|--|
| <b>adresa zařízení</b> | Loučky 81, 357 35 Nové Sedlo<br>- Loučky |
| <b>kontaktní osoba</b> | Hanzlíčková Ilona<br>Horáčková Ilona     |
| <b>telefon</b>         | 777 175 188<br>777 175 187               |
| <b>e-mail</b>          | loucky.oazaklidu@email.cz                |
| <b>www stránky</b>     | www.oazaklidu.cz                         |
| <b>kapacita</b>        | 44 klientů                               |
| <b>cena služby</b>     | za úhradu                                |
| <b>bezbariérovost</b>  | ano                                      |
| <b>otevírací doba</b>  | 24 hodin denně                           |

## Komu je služba určena

Osobám s chronickým duševním onemocněním, s různou formou stařecké demence, Alzheimerovou či Parkinsonovou chorobou (nebo kombinovaným postižením), v jejichž důsledku mají sníženou soběstačnost a jsou odkázány především na fyzickou pomoc druhých.

Osobám se zdravotním postižením ve věku od 60 let, jejichž zdravotní stav odpovídá těžké nebo úplné závislosti na pomoci jiné fyzické osoby.

## Co nabízíme

Domov se zvláštním režimem Oáza klidu o.p.s. je soukromé zařízení rodinného typu. Nabízí pobytové služby v příjemném a klidném prostředí na kraji malé obce. Klientům je k dispozici zahrada s posezením v okolí domu. Dále pak společenské a relaxační prostory uvnitř. Domácí mazlíčci jsou věrnými společníky pro každého v domově. Náš domov nabízí mnoho dalších, denně přístupných služeb.

# Občanské sdružení STŘÍPKY

## Domácí hospic Motýl

### Domácí hospic

|                        |   |
|------------------------|---|
| <b>adresa zařízení</b> | Budova zdravotního střediska<br>Okružní 226<br>356 01 Březová u Sokolova        |
| <b>kontaktní osoba</b> | Mgr. Bc. Kateřina Trnková   |
| <b>telefon</b>         | 604 270 264   |
| <b>e-mail</b>          | info@hospicmotyl.cz   |
| <b>www stránky</b>     | www.hospicmotyl.cz  |
| <b>kapacita</b>        | 20 klientů terénní služby<br>20 klientů ambulantní služby                       |
| <b>cena služby</b>     | 150 Kč /den (pouze za poskytnutou péči lékaře či zdravotní sestry v domácnosti) |
| <b>bezbariérovost</b>  | -   |
| <b>otevírací doba</b>  | nepřetržitě   |

#### Komu je služba určena

Domácí hospic Motýl se snaží doprovázet nevléčitelně nemocné v závěrečné fázi života tak, aby mohli zůstat do posledních chvil se svými blízkými v domácím prostředí.

#### Co nabízíme

Domácí (mobilní) hospicová péče je specializovaná paliativní péče poskytovaná v přirozeném prostředí pacienta, který se nachází v pokročilé nebo konečné fázi nevléčitelného onemocnění. Hospicová péče je komplexní a snaží se uspokojit jak fyzické, tak i psychické, sociální a duchovní potřeby nemocného.

Smyslem hospicové péče je zmírnit tělesné i duševní strádání, zachovat pacientovu důstojnost a poskytnout podporu celé rodině nejen v období umírání nemocného, ale i po jeho úmrtí.

# Centrum pro dítě a rodinu Valika

## Sociálně aktivizační služby pro rodiny s dětmi



|                 |   |
|-----------------|---|
| adresa zařízení | Závodu Míru 170/90,<br>360 17 Karlovy Vary  |
| kontaktní osoba | Mgr. Ljuba Bračková   |
| telefon         | 603 891 635   |
| e-mail          | info@valika.cz  |
| www stránky     | www.valika.cz   |
| kapacita        | 15 klientů (maximální denní<br>kapacity služby)   |
| cena služby     | bezplatně   |
| bezbariérovost  | ne  |
| otevírací doba  | PO 8:00 - 17:00<br>ÚT 8:00 - 16:00<br>ST 8:00 - 17:00<br>ČT 8:00 - 16:00<br>PÁ 8:00 - 14:00 |

### Komu je služba určena

Rodinám s dětmi od 0 - 18 let, které bydlí na území Karlovarského kraje.

### Co nabízíme

Centrum pro dítě a rodinu Valika poskytuje v terénní formě (tzn. v domácím prostředí rodiny) sociálně aktivizační služby pro rodiny s dětmi:

- sociální poradenství a nácvik sociálních dovedností,
- základní právní poradenství, poradenství v oblasti péče o dítě,
- zprostředkování další odborné pomoci (např. psycholog, lékař, psychoterapeut).

# Člověk v tísní, o.p.s.

## Pobočka Karlovy Vary

### Pracoviště Sokolov

Sociálně aktivizační služby  
pro rodiny s dětmi



|                        |  |
|------------------------|--|
| <b>adresa zařízení</b> | Gagarinova 1934, 356 01 Sokolov  |
| <b>kontaktní osoba</b> | Jindřiška Mašatová,<br>Romana Sapoušková   |
| <b>telefon</b>         | 775 465 994, 739 320 300   |
| <b>e-mail</b>          | jindriska.masatova@clovekvtsni.cz;<br>romana.sapouskova@clovekvtsni.cz   |
| <b>www stránky</b>     | <a href="http://www.clovekvtsni.cz/cs/socialni-prace/pobocka/sokolov">www.clovekvtsni.cz/cs/<br/>socialni-prace/pobocka/<br/>sokolov</a> |
| <b>kapacita</b>        | 20 rodin   |
| <b>cena služby</b>     | bezplatně  |
| <b>bezbariérovost</b>  | ne   |
| <b>otevírací doba</b>  | PO 10:00 – 12:00<br>ST 10:00 – 12:00<br>Tel. kontakt ve všední den<br>od 8:30 do 17:00   |

#### Komu je služba určena

Rodinám s dětmi, které žijí v Sokolově a nacházejí se v krizi, nebo v nepříznivé životní či sociální situaci.

#### Co nabízíme

- poradenství v dluhové a finanční oblasti
- pomoc při orientaci v sociálním systému
- právní a pracovní poradenství
- pomoc při řešení konkrétních problémů stanovených v rámci individuální práce s klientem a řešení jeho potřeb,
- podporu, motivaci a zkompetentňování klientů k aktivnímu a samostatnému řešení svých obtíží,
- zprostředkování další odborné pomoci, která je pro klienta dostupná a potřebná

# Odborné sociální poradenství



|                        |  |
|------------------------|--|
| <b>adresa zařízení</b> | Gagarinova 1934, 356 01 Sokolov  |
| <b>kontaktní osoba</b> | Tereza Flaková, DiS.   |
| <b>telefon</b>         | 739 320 309  |
| <b>e-mail</b>          | tereza.flakova@clovekvtsni.cz  |
| <b>www stránky</b>     | <a href="http://www.clovekvtsni.cz/cs/socialni-prace/pobocka/sokolov">www.clovekvtsni.cz/cs/socialni-prace/pobocka/sokolov</a> |
| <b>kapacita</b>        | 10 jednotlivců   |
| <b>cena služby</b>     | bezplatně  |
| <b>bezbariérovost</b>  | ne   |
| <b>otevírací doba</b>  | PO 9:30 – 11:00<br>Tel. kontakt ve všední den<br>od 8:30 do 17:00  |

## Komu je služba určena

Jednotlivcům starším 18 let, kteří žijí v Sokolově a nacházejí se v krizi, nebo v nepříznivé životní či sociální situaci.

## Co nabízíme

- poradenství v dluhové a finanční oblasti
- pomoc při orientaci v sociálním systému
- právní a pracovní poradenství
- pomoc při řešení konkrétních problémů stanovených v rámci individuální práce s klientem a řešení jeho potřeb,
- podporu, motivaci a zkompetentňování klientů k aktivnímu a samostatnému řešení svých obtíží,
- zprostředkování další odborné pomoci, která je pro klienta dostupná a potřebná

## Terénní programy



|                        |  |
|------------------------|--|
| <b>adresa zařízení</b> | Marie Majerové 1764,<br>356 01 Sokolov |
| <b>kontaktní osoba</b> | Bc. Jana Kuráková                      |
| <b>telefon</b>         | 739 570 103                            |
| <b>e-mail</b>          | vs.tp.sokolov@kotec.cz                 |
| <b>www stránky</b>     | www.kotec.cz                           |
| <b>kapacita</b>        | volná                                  |
| <b>cena služby</b>     | bezplatně                              |
| <b>bezbariérovost</b>  | ne                                     |
| <b>otevírací doba</b>  | dle harmonogramu výjezdů<br>do terénu  |

### Komu je služba určena

Služby poskytujeme lidem, kteří vnímají svoji životní situaci jako nepříznivou, osobám v krizi, osobám bez přístřeší, osobám ohroženým sociálním vyloučením, mladým lidem ohroženým rizikovým způsobem života, osobám opouštějícím výkon trestu, výchovné ústavy a dětské domovy, uživatelům návykových látek. Věková skupina 15 – 64 let.

### Co nabízíme

Nabízíme základní sociálně-právní poradenství, informační servis, asistenci, odkaz do návazných služeb, dluhové poradenství, poradenství pro uživatele návykových látek a osoby blízké, testování a základní zdravotní ošetření, programy primární prevence.

# Centrum podpory rodiny „Sasanky“ Sokolov

|                        |   |
|------------------------|---|
| <b>adresa zařízení</b> | Marie Majerové 1764,<br>356 01 Sokolov  |
| <b>kontaktní osoba</b> | Anna Kozová<br>Petra Škodová  |
| <b>telefon</b>         | 778 474 772<br>733 745 827  |
| <b>e-mail</b>          | cpr.sokolov@kotec.cz  |
| <b>www stránky</b>     | www.kotec.cz  |
| <b>kapacita</b>        | volná   |
| <b>cena služby</b>     | bezplatně   |
| <b>bezbariérovost</b>  | ne  |
| <b>otevírací doba</b>  | PO,ST,ČT: terénní práce<br>ÚT: 10. 00 – 16.00 ambulance<br>PÁ: 10. 00 – 14.00 ambulance |

## Komu je služba určena

Sociálně aktivizační služby pro rodiny s dětmi jsou ambulantní služby poskytované rodině s dítětem, u kterého existují rizika ohrožení jeho vývoje, nebo je jeho vývoj ohrožen v důsledku dopadů dlouhodobě obtížné sociální situace, kterou rodiče nedokáží sami bez pomoci překonat.

## Co nabízíme

Služba obsahuje výchovné, vzdělávací a aktivizační činnosti, zprostředkování kontaktu se společenským prostředím, terapeutické činnosti a pomoc při prosazování práv a zájmů.

# Kontaktní centrum



|                        |  |
|------------------------|--|
| <b>adresa zařízení</b> | Marie Majerové 1764,<br>356 01 Sokolov       |
| <b>kontaktní osoba</b> | Bc. Jana Kuráková                            |
| <b>telefon</b>         | 739 570 103                                  |
| <b>e-mail</b>          | vs.tp.sokolov@kotec.cz                       |
| <b>www stránky</b>     | www.kotec.cz                                 |
| <b>kapacita</b>        | volná  |
| <b>cena služby</b>     | bezplatně                                    |
| <b>bezbariérovost</b>  | ne   |
| <b>otevírací doba</b>  | PO, ST, ČT 10:00 – 16:00<br>PÁ 10:00 – 14:00 |

## Komu je služba určena

Služba je určena pro uživatele návykových látek, osobám ohroženým a jim blízkým osobám. Věková skupina 15 – 64 let.

## Co nabízíme

Nabízíme odborné poradenství uživatelům návykových látek a osobám blízkým, zprostředkování nástupu do léčebných programů, ambulantní doléčovací program, testování, informační servis.



# Nízkoprahové zařízení pro děti a mládež



|                        |   |
|------------------------|---|
| <b>adresa zařízení</b> | Nádražní 189, 356 01 Sokolov                    |
| <b>kontaktní osoba</b> | Barbora Trčková                                 |
| <b>telefon</b>         | 778 474 773                                     |
| <b>e-mail</b>          | vs.nzdm.sokolov@kotec.cz                        |
| <b>www stránky</b>     | www.kotec.cz                                    |
| <b>kapacita</b>        | 15 osob   |
| <b>cena služby</b>     | bezplatně                                       |
| <b>bezbariérovost</b>  | ne  |
| <b>otevírací doba</b>  | PO - ČT od 13:30 - 17:30<br>PÁ od 11:30 - 15:30 |

## Komu je služba určena

Mladým lidem od 15 do 26 let.

## Co nabízíme

- volnočasové aktivity pro mládež,
- smysluplné trávení volného času,
- odborné poradenství, individuální přístup.

# Pomoc v nouzi, o.p.s.

## Azylový dům



|                        |                                  |
|------------------------|----------------------------------|
| <b>adresa zařízení</b> | Fibichova 852,<br>356 01 Sokolov |
| <b>kontaktní osoba</b> | Jaromíra Fajtová, DiS.           |
| <b>telefon</b>         | 733 723 942                      |
| <b>e-mail</b>          | fajtova@pomocvnouziops.cz        |
| <b>www stránky</b>     | www.pomocvnouziops.cz            |
| <b>kapacita</b>        | 57 lůžek                         |
| <b>cena služby</b>     | za úhradu                        |
| <b>bezbariérovost</b>  | ne                               |
| <b>otevírací doba</b>  | 24 hodin denně                   |

### Komu je služba určena

Jednotlivcům v těžké životní situaci a matkám (otcům) s dětmi v nepříznivé sociální situaci spojené se ztrátou bydlení.

### Co nabízíme

Azylové domy poskytují pobytové služby na přechodnou dobu. Pomáhají uživateli při vytváření podmínek pro návrat do společnosti, pro získání bydlení a pro umístění na trhu práce. Rodičům zajišťují klidné a bezpečné prostředí pro výchovu jejich dětí.

# Nízkoprahové denní centrum



|                        |   |
|------------------------|---|
| <b>adresa zařízení</b> | Jednoty 2233,<br>356 01 Sokolov   |
| <b>kontaktní osoba</b> | Bc. Iveta Leischová   |
| <b>telefon</b>         | 733 705 593   |
| <b>e-mail</b>          | ndc@pomocnouziops.cz<br>leischova@pomocnouziops.cz  |
| <b>www stránky</b>     | www.pomocnouziops.cz  |
| <b>kapacita</b>        | 20 uživatelů služby za den  |
| <b>cena služby</b>     | bezplatně   |
| <b>bezbariérovost</b>  | ano   |
| <b>otevírací doba</b>  | v období od 1.4. do 31.10.<br>PO – PÁ 8:00 - 13:00<br><br>v období od 1.11. do 31.3.<br>PO - PÁ 8:00 - 12:00<br>13:00 - 15:00 |

## Komu je služba určena

Osobám bez přístřeší, dospělým od 18 let.

## Co nabízíme

Místo prvního kontaktu. Pomáháme uživateli služeb uspokojit základní životní potřeby, najít další možnosti pro život, vrátit se do běžného života a stát se finančně aktivním.

# Intervenční centrum pro osoby ohrožené domácím násilím



|                        |  |
|------------------------|--|
| <b>adresa zařízení</b> | Josefa Kajetána Tyla 461,<br>356 01 Sokolov  |
| <b>kontaktní osoba</b> | Mgr. Eva Chalupníková Doležalová   |
| <b>telefon</b>         | 736 514 095<br>359 807 001   |
| <b>e-mail</b>          | domacinasili@pomocvnouziops.cz   |
| <b>www stránky</b>     | www.pomocvnouziops.cz  |
| <b>kapacita</b>        | 300 klientů ročně  |
| <b>cena služby</b>     | bezplatně  |
| <b>bezbariérovost</b>  | ne   |
| <b>otevírací doba</b>  | PO – PÁ 8:00 – 15:00<br><br>záznamník<br>tel.č.: 359 807 001<br><br>tel. linka č.: 736 514 095<br>ve dnech pracovního volna a<br>státních svátků |

## Komu je služba určena

Osobám ohroženým domácím násilím a nebezpečným pronásledováním bez omezení věku.

## Co nabízíme

Sociální poradenství, právní poradenství, psychologickou a terapeutickou podporu osobám ohroženým domácím násilím a nebezpečným pronásledováním, krizovou intervencí.

# Dům na půl cesty



|                        |  |
|------------------------|--|
| <b>adresa zařízení</b> | Jana Nerudy 494,<br>357 51 Kynšperk nad Ohří<br>Nebanice 31, 350 02 Nebanice |
| <b>kontaktní osoba</b> | Jaromíra Fajtová, DiS.<br>Tomáš Titlbach                                     |
| <b>telefon</b>         | 733 723 934 - Kynšperk n. Ohří<br>734 483 161 - Nebanice                     |
| <b>e-mail</b>          | dnpc.kynšperk@pomocnouziops.cz<br>dnpc.nebanice@pomocnouziops.cz             |
| <b>www stránky</b>     | <a href="http://www.pomocnouziops.cz">www.pomocnouziops.cz</a>               |
| <b>kapacita</b>        | 22 lidí  |
| <b>cena služby</b>     | 100 Kč/den   |
| <b>bezbariérovost</b>  | ne   |
| <b>otevírací doba</b>  | 24 hodin denně   |

## Komu je služba určena

Mladým zletilým lidem zpravidla do 26 let věku, kteří mají za sebou pobyt v dětských domovech, ve výchovných ústavěch, v léčebnách či ve věznicích a chtějí spolupracovat na zlepšení své životní situace.

## Co nabízíme

Nabízíme ubytování a podporu mladým lidem v jejich snaze žít život, který povede k naplňování jejich přání a cílů.

# Pečovateľská služba



|                        |  |
|------------------------|--|
| <b>adresa zařízení</b> | Zámečnická 501,<br>35751 Kynšperk nad Ohří                                     |
| <b>kontaktní osoba</b> | Libor Račko  |
| <b>telefon</b>         | 734 389 745  |
| <b>e-mail</b>          | ps.kynšperk@pomocvnouziops.cz  |
| <b>www stránky</b>     | www.pomocvnouziops.cz  |
| <b>kapacita</b>        | 30 klientů   |
| <b>cena služby</b>     | za úhradu  |
| <b>bezbariérovost</b>  | ano  |
| <b>otevírací doba</b>  | Po - Pa 7:00-15:30<br>po dohodě s uživatelem do<br>22:00 včetně S/N a svátcích |

## Komu je služba určena

Služba je určena zdravotně postiženým občanům bez omezení věku, seniorům a rodinám, ve kterých se narodily současně 3 nebo více dětí.

## Co nabízíme

- pomoc při zvládnání běžných úkonů péče o vlastní osobu,
- pomoc při osobní hygieně,
- poskytnutí stravy nebo pomoc při zajištění stravy,
- pomoc při zajištění chodu domácnosti,
- zprostředkování kontaktu se společenským prostředím.

Fakultativní službou je i přeprava osob. Pečovateľskou službu poskytujeme přímo v domácnostech našich klientů.

# Odborné sociální poradenství



|                        |  |
|------------------------|--|
| <b>adresa zařízení</b> | Jednoty 654, 356 01 Sokolov  |
| <b>kontaktní osoba</b> | Bc. Iveta Leischová  |
| <b>telefon</b>         | 733 705 593  |
| <b>e-mail</b>          | poradna@pomocvnouziops.cz<br>leischova@pomocvnouziops.cz   |
| <b>www stránky</b>     | www.pomocvnouziops.cz  |
| <b>kapacita</b>        | 32 intervencí za týden<br>(1 intervence = 30 minut)  |
| <b>cena služby</b>     | bezplatně  |
| <b>bezbariérovost</b>  | ano  |
| <b>otevírací doba</b>  | PO 9:00 -12:00 a 13:00 -15:30<br>ST 9:00 -12:00 a 13:00 -15:30<br>V ostatní dny pouze pro<br>předem objednané klienty. |

## Komu je služba určena

Osobám v krizi, dospělým od 18 let.

## Co nabízíme

Nabízíme poradenství v orientaci v našem sociálním systému a v oblasti vzdělávání. Zvláštní důraz klademe na finanční gramotnost a pomoc s řešením finanční situace (dluhové poradenství).

# Baby Club Robinson

## Mateřské centrum



|                 |   |
|-----------------|---|
| adresa zařízení | 5. května 655, 356 01 Sokolov                 |
| kontaktní osoba | Bartakovicsová Dita                           |
| telefon         | 739 498 482                                   |
| e-mail          | info@bcrobinson.cz                            |
| www stránky     | www.mcrobinson.webnode.cz                     |
| kapacita        | 40 klientů                                    |
| cena služby     | bezplatně/za úhradu                           |
| bezbariérovost  | ne  |
| otevírací doba  | PO - PÁ 9:00 – 11:00<br>ÚT - ST 15:00 – 17:00 |

### Komu je služba určena

Rodičům i na mateřské dovolené, těhotným ženám.

### Co nabízíme

Dopolední hrátky pro děti od 12 měsíců do 4 let, těhotenské kurzy, cvičení pro miminka ve věku 3-9 měsíců, setkávání maminek s dětmi od 6 do 12 měsíců, volnočasové aktivity, jednorázové akce, stálá burza dětského oblečení, pronájem herny k rodinným oslavám nebo seminářům.



# Člověk v tísní o.p.s.

## Pobočka Karlovy Vary

### Pracoviště Sokolov

Předškolní  
klub Kereka



|                 |  |
|-----------------|--|
| adresa zařízení | Gagarinova 1943,<br>356 01 Sokolov   |
| kontaktní osoba | Marie Császárová   |
| telefon         | 778 474 987  |
| e-mail          | marie.jelinkova@clovekvtisni.cz  |
| www stránky     | www.clovekvtisni.cz/cs/<br>socialni-prace/pobocka/<br>sokolov                                |
| kapacita        | 12 dětí  |
| cena služby     | bezplatně  |
| bezbariérovost  | ne   |
| otevírací doba  | PO – ČT 8:00 – 12:00<br>Telefonický kontakt ve všední<br>dny vždy od 8:30 do 17:00<br>hodin. |

#### Komu je služba určena

Dětem v předškolním věku a jejich rodičům ze sociálně znevýhodněného prostředí. Dětem, které potřebují přípravu pro vstup do školy, rozvoj sociálních dovedností a kompetencí, doplnění předškolního vzdělání.

#### Co nabízíme

- pravidelné a programově připravované tematické aktivity předškolní výchovy,
- rozvoj schopností, dovedností a znalostí dítěte,
- čas i prostor pro hru, pohyb,
- individuální přístup,
- volnočasové aktivity a výlety pro děti i rodiče,
- učíme děti "UČIT SE".

# Klub dvojčat a vícerčat Karlovarského kraje – První rodinné a krizové centrum

Mateřské  
centrum



|                        |  |
|------------------------|--|
| <b>adresa zařízení</b> | Nádražní 374, 356 01 Sokolov             |
| <b>kontaktní osoba</b> | Andrea Bazoni<br>Mgr. Kateřina Trnková   |
| <b>telefon</b>         | 604 254 616<br>604 270 264               |
| <b>e-mail</b>          | a.bazoni@seznam.cz<br>kzaschke@seznam.cz |
| <b>www stránky</b>     | www.dvojcata-kk.cz                       |
| <b>kapacita</b>        | dle domluvy                              |
| <b>cena služby</b>     | bezplatně/za úhradu                      |
| <b>bezbariérovost</b>  | ne                                       |
| <b>otevírací doba</b>  | denně, po předchozí tel.<br>domluvě      |

## Komu je služba určena

Služba je určena rodinám s dětmi (nejen s dvojčaty či vícerčaty).

## Co nabízíme

Pedagogicko – psychologické poradenství, laktační poradenství, přednášky, jednodenní akce.

# Národní rada osob se zdravotním postižením ČR - regionální pracoviště Karlovarského kraje



## Poradenství

|                        |  |
|------------------------|--|
| <b>adresa zařízení</b> | Jugoslávská 3/1706,<br>360 01 Karlovy Vary |
| <b>kontaktní osoba</b> | Ing. Jitka Líkařová                        |
| <b>telefon</b>         | 736 751 205                                |
| <b>e-mail</b>          | k.vary@nrzp.cz                             |
| <b>www stránky</b>     | www.nrzp.cz                                |
| <b>kapacita</b>        | bez omezení                                |
| <b>cena služby</b>     | bezplatně                                  |
| <b>bezbariérovost</b>  | částečně                                   |
| <b>otevírací doba</b>  | Po předchozí telefonické<br>domluvě        |

### Komu je služba určena

Zdravotně postiženým z celého Karlovarského kraje.

### Co nabízíme

Spolupráce se státní správou a samosprávou při prosazování a naplňování práv, zájmů a potřeb osob se zdravotním postižením, spolupráce s organizacemi zdravotně postižených v kraji, předávání informací z NRZP, zapojení do komunitního plánování.

Centrální distribuční místo Euroklíčů pro Karlovarský kraj.

# NIPI - bezbariérové prostředí, o.p.s. – krajské konzultační středisko pro kraj Karlovarský

Konzultace a stanoviska  
k zajištění bezb. staveb



|                        |  |
|------------------------|--|
| <b>adresa zařízení</b> | Jugoslávská 3/1706,<br>360 01 Karlovy Vary         |
| <b>kontaktní osoba</b> | Hana Skopová                                       |
| <b>telefon</b>         | 731 108 224  |
| <b>e-mail</b>          | skopovaprojekty@volny.cz<br>ks-karlovarsky@nipi.cz |
| <b>www stránky</b>     | www.nipi.cz  |
| <b>kapacita</b>        | bez omezení  |
| <b>cena služby</b>     | bezplatně i za úhradu                              |
| <b>bezbariérovost</b>  | ano  |
| <b>otevírací doba</b>  | Po předchozí telefonické<br>domluvě                |

## Komu je služba určena

Projektanti, státní správa, občané Karlovarského kraje.

## Co nabízíme

Poskytování konzultací a vyhotovení stanovisek k projektové dokumentaci ve smyslu Vyhlášky č. 398/2009 Sb., o požadavcích zabezpečujících bezbariérové užívání staveb.

# Parkinson-Help z.s

## klub karlovarsko

|                        |  |
|------------------------|--|
| <b>adresa zařízení</b> | Jugoslávská 3/1706,<br>360 01 Karlovy Vary                           |
| <b>kontaktní osoba</b> | Jana Patočková   |
| <b>telefon</b>         | 602 262 505  |
| <b>e-mail</b>          | karlovarsko@parkinson-help.cz  |
| <b>www stránky</b>     | www.parkinson-help.cz  |
| <b>kapacita</b>        | bez omezení  |
| <b>cena služby</b>     | -  |
| <b>bezbariérovost</b>  | ne   |
| <b>otevírací doba</b>  | Po domluvě na uvedeném<br>telefonním čísle nebo i emailu<br>kdykoliv |

### Komu je služba určena

Pomoc pacientům s Parkinsonovou nemocí, jejich rodinám a ošetřujícím.

### Co nabízíme

- Každý člen obdrží legitimaci, kde je seznam tzv. zakázaných léků, kontakty, informace, že nemocný nemá stále stejný podpis a jiné.
- Každý člen dostává na jím udanou mailovou adresu zdarma čtvrtletník VLNY.
- Každý člen se může účastnit pobytů, které organizují regionální P-H kluby, účastnit se sportovně společenských akcí pořádaných P-H.
- Každý člen se může účastnit za zvýhodněných podmínek aktivit klubů, jako např. logopedie, cvičení, přednášky, setkání.
- Každý člen má možnost se aktivně podílet na činnosti sdružení na všech úrovních.

# RUBIKON Centrum , z.s.

Pracovní poradenství,  
dluhové poradenství,  
služba mentor



|                 |                         |
|-----------------|-------------------------|
| adresa zařízení | Vítězná 624<br>Chodov   |
| kontaktní osoba | Milan Roháč             |
| telefon         | 734 590 941             |
| e-mail          | rohac@rubikoncentrum.cz |
| www stránky     | www.rubikoncentrum.cz   |
| kapacita        | 100 klientů             |
| cena služby     | bezplatně               |
| bezbariérovost  | -                       |
| otevírací doba  | -                       |

## Komu je služba určena

Lidem s trestní minulostí (nejlépe do dvou let od posledního kontaktu s trestní justicí).

## Co nabízíme

Pracovní agentura RUBIKON:

- profesní poradenství (životopis, příprava na přijímací pohovor, jak mluvit o trestné minulosti.....),
- motivační kurzy Získej zaměstnání
- zprostředkování zaměstnání,
- rekvalifikace,

Dluhová poradna:

- mapování dluhů,
- dohoda s věřiteli + splátkový kalendář,
- zprostředkování např. oddlužení.

Mentor:

- asistence po propuštění z výkonu trestu odnětí svobody.

# Svaz neslyšících a nedoslýchavých osob v ČR, z.s.



|                        |  |
|------------------------|--|
| <b>adresa zařízení</b> | Jugoslávská 3/1706,<br>360 01 Karlovy Vary   |
| <b>kontaktní osoba</b> | Bc. Petra Beránková, Dis   |
| <b>telefon</b>         | 420 724 964 771  |
| <b>e-mail</b>          | petra-berankova@seznam.cz  |
| <b>www stránky</b>     | www.snn-cr.cz  |
| <b>kapacita</b>        | dle situace  |
| <b>cena služby</b>     | bezplatně  |
| <b>bezbariérovost</b>  | částečně   |
| <b>otevírací doba</b>  | Ambulantní služby: lichý<br>týden v pátek 15:00 – 17:00<br><br>Terénní služby: dle domluvy |

## Komu je služba určena

Osoby se sluchovým postižením, neslyšící, nedoslýchaví, ohluchlí, hluchoslepí, slyšící, kteří potřebují komunikovat s lidmi se sluchovým postižením

## Co nabízíme

Poskytování sociálního poradenství osobám se sluchovým postižením, zprostředkování kontaktu se společenským prostředím, pomoc při uplatňování práv, oprávněných zájmů a při obstarávání osobních záležitostí v oblasti zdravotnictví, sociální, vzdělávací a dalších oblastech

# Svaz postižených civilizačními chorobami v ČR, z.s. Sokolov



|                        |                                     |
|------------------------|-------------------------------------|
| <b>adresa zařízení</b> | Hornická 1595, 356 01 Sokolov       |
| <b>kontaktní osoba</b> | Šmídová Marianna<br>Sedláčková Anna |
| <b>telefon</b>         | 607 824 232<br>604 184 564          |
| <b>e-mail</b>          | marianna.smidova@seznam.cz          |
| <b>www stránky</b>     | www.spcch.cz<br>www.civilky.cz      |
| <b>kapacita</b>        | -                                   |
| <b>cena služby</b>     | bezplatně                           |
| <b>bezbariérovost</b>  | -                                   |
| <b>otevírací doba</b>  | individuálně dle potřeby            |

## Komu je služba určena

- občanům postiženým civilizačními chorobami,
- pacientům s kardiovaskulárním onemocněním,
- pacientům s onkologickým onemocněním,
- pacientům s respiračním onemocněním.

## Co nabízíme

Poskytujeme relaxační a rehabilitační cvičení, zdravotní vycházky, lékařské přednášky, rekondiční pobyty.





|                        |  |
|------------------------|--|
| <b>adresa zařízení</b> | Gagarinova 2048,<br>356 01 Sokolov   |
| <b>kontaktní osoba</b> | ing. Petr Hofrichter<br>ing. Petr Gubiš                                    |
| <b>telefon</b>         | 601 350 957<br>607 910 623   |
| <b>e-mail</b>          | gub@volny.cz<br>hofrichterpetr@volny.cz                                    |
| <b>www stránky</b>     | www.zdraposo.estranky.cz   |
| <b>kapacita</b>        | 38 zaměstnanců   |
| <b>cena služby</b>     | za úhradu  |
| <b>bezbariérovost</b>  | ano  |
| <b>otevírací doba</b>  | PO – PÁ 7:30 - 15:30<br>(pro nabízené služby lze<br>domluvit i jinou dobu) |

## Komu je služba určena

- osobám, které mají přiznaný statut osoby zdravotně postižené (pro zaměstnání),
- rehabilitace i pro veřejnost.

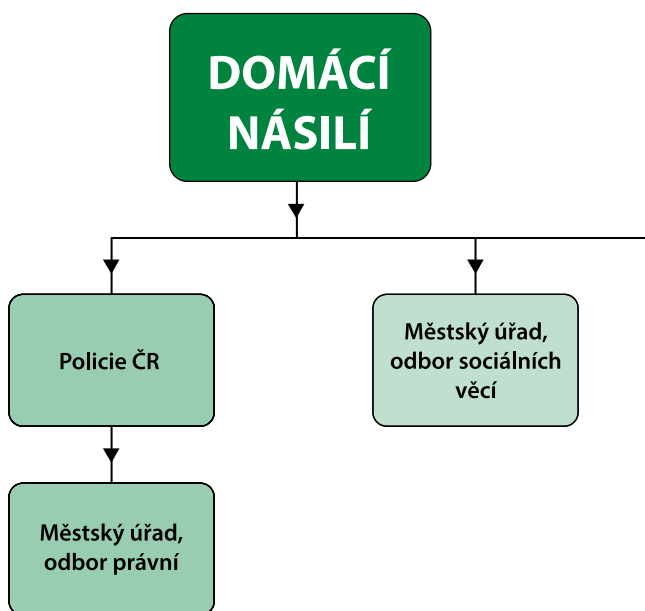
## Co nabízíme

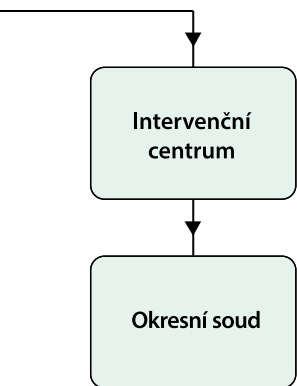
- práce v chráněných dílnách,
- rehabilitace (masáže, solárium, sauna, tělocvična, suché uhličité koupele, pedikúra).

# STRUČNÉ NÁVODY NA ŘEŠENÍ SOCIÁLNÍCH SITUACÍ

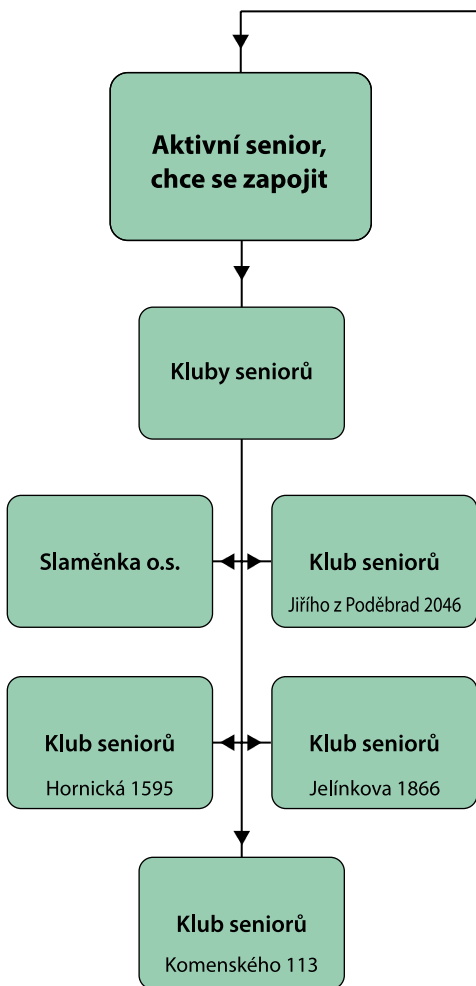
V případě, že se potýkáte s problémem, je dobré vědět, kam se obrátit o radu nebo pomoc. K tomu by Vám měly sloužit následující „rozcestníky“. Najdete v nich pouze základní informace vztahující se k dané cílové skupině uživatelů.

## Co dělat, když mám problém s domácím násilím, nebo vím o problému někoho jiného...





## Kam se obrátit, když jsem senior (mám doma seniora) ....



**SENIOR**

**Doma, ale se  
zdravotními  
problémy**

Agentura osobní  
asistence a  
sociálního  
poradenství

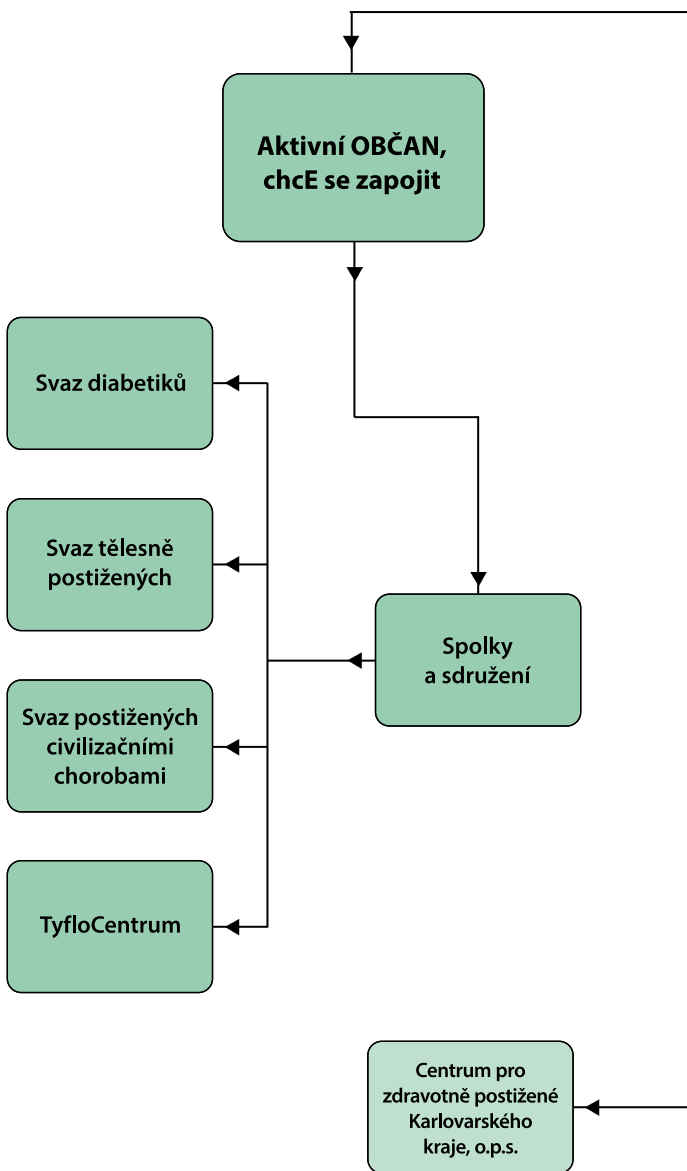
Centrum  
sociálních služeb  
Sokolov

Centrum pro  
zdravotně postižené  
Karlovarského kraje

Domy  
pro seniory

Městský úřad Sokolov  
odbor sociálních  
věcí

## Kam se obrátit, jsem-li zdravotně postižený



# ZDRAVOTNĚ POSTIŽENÍ

**Doma, ale se  
zdravotními  
problémy**

Centrum  
sociálních služeb  
Sokolov

Agentura osobní  
asistence a  
sociálního  
poradenství

TyfloCentrum

Městský úřad,  
odbor sociálních  
věcí

Fokus

**AKTIVNÍ OBČAN  
HLEDÁ PRÁCI**

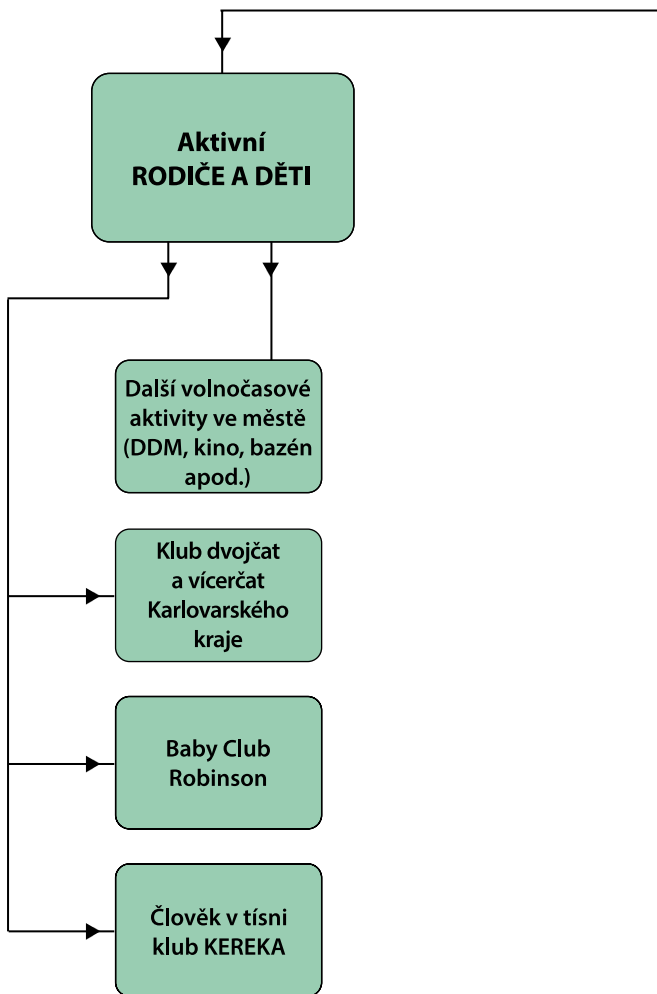
Úřad práce ČR

ZDRAPOSO

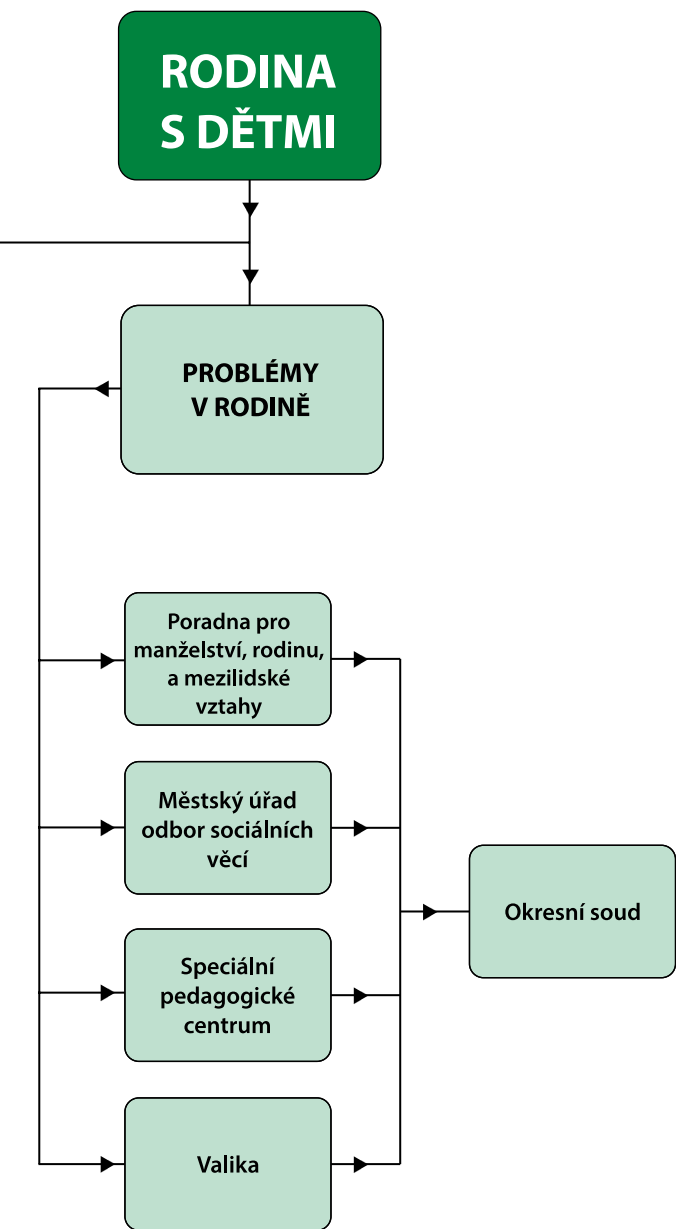
Denní centrum  
Mateřídouška

Rytmus

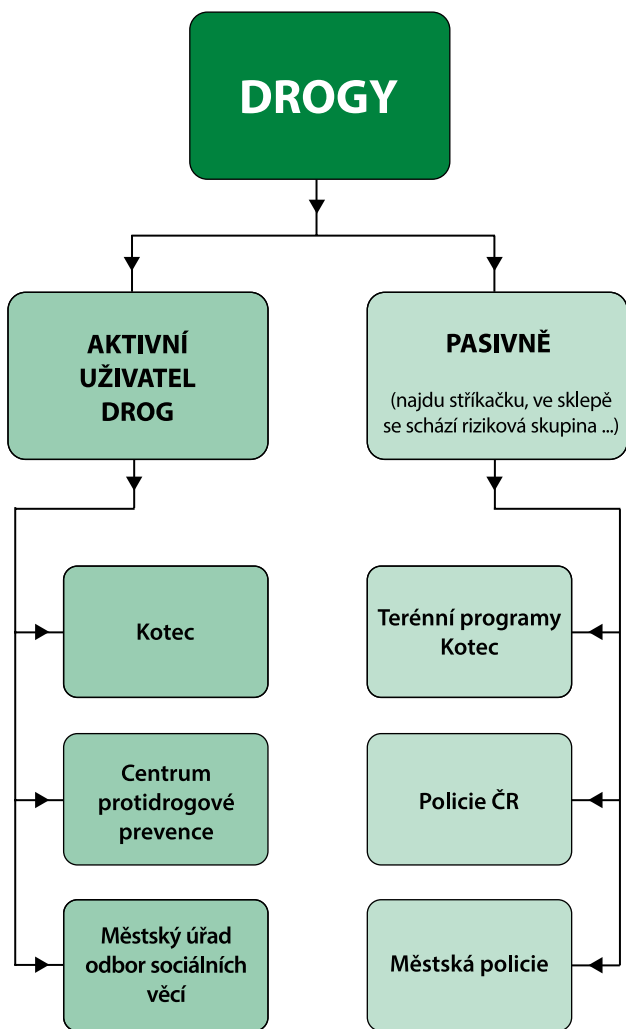
# Co dělat, když se chci aktivně zapojit s dětmi nebo řeším problémy s dětmi ...







# Co dělat, když mě „trápí“ drogy ...



# Další důležité kontakty

## **Klub seniorů Komenského 113, Sokolov**

pí Volfová Miloslava

provoz: středa od 15:00 do 17:00 hodin

## **Klub seniorů Jelínkova 1866, Sokolov**

pí Stejskalová Marie

provoz: úterý a čtvrtek od 13:00 do 17:00 hodin

## **Klub seniorů Hornická 1595, Sokolov**

p. Zubko Juraj

provoz: pondělí a středa od 13:00 do 17:00 hodin

## **Klub seniorů Jiřího z Poděbrad 2046, Sokolov**

pí Veithová Alena

provoz: středa od 14:00 do 17:00 hodin

## **Klub důchodců Slaměnka, Sokolov**

Komenského 113

pí Matějková

## **Svaz tělesně postižených**

pí Prachařová Věra

## **Svaz diabetiků**

p. Jaroslav Havlík

Sídlo všech svazů zdravotně postižených je v ulici Hornická 1595, Sokolov v sídle Agentury osobní asistence a sociálního poradenství, o.p.s.

## Důležité adresy

---



**Sokolov**

**Městský úřad Sokolov**

Rokycanova 1929, 356 01 Sokolov  
Telefon 359 808 111, 352 325 111

**odbor sociálních věcí**

Karla Hynka Máchy 1275, 356 01 Sokolov  
Vedoucí odboru Mgr. Soňa Zschkeová  
Telefon 359 808 130

[www.sokolov.cz](http://www.sokolov.cz)



**Krajský úřad Karlovarského kraje**

**odbor sociálních věcí**

Závodní 353/88, 360 21 Karlovy Vary  
Telefon 354 222 300

[www.kr-karlovarsky.cz](http://www.kr-karlovarsky.cz)



**MINISTERSTVO PRÁCE  
A SOCIÁLNÍCH VĚCÍ**

**Registr poskytovatelů sociálních služeb**

<http://iregistr.mpsv.cz>